

# รายงานสถานการณ์น้ำลุ่มน้ำยมและน่าน

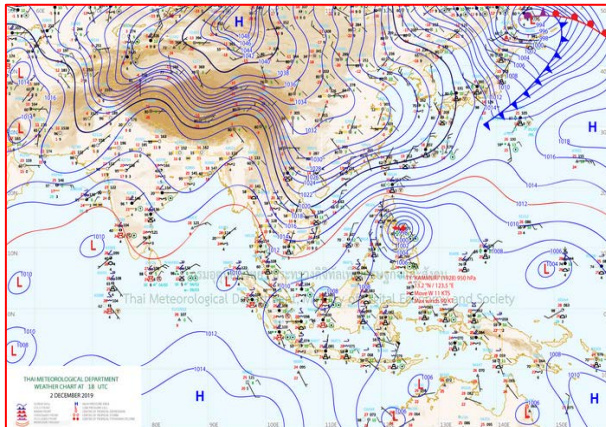
## วันที่ 3 ธันวาคม 2562

### 1) สภาพภูมิอากาศ

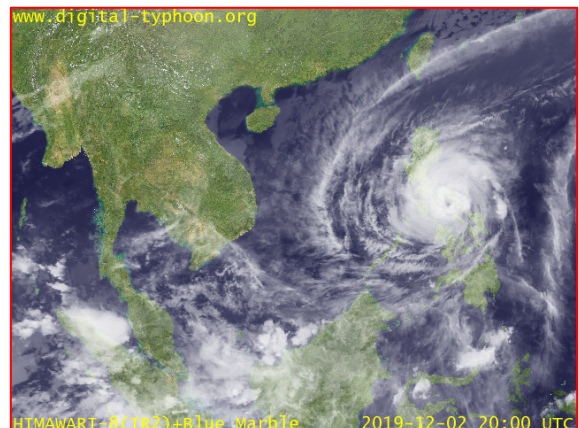
#### ลักษณะอากาศทั่วไป (ที่มา: กรมอุตุนิยมวิทยา)

พยากรณ์อากาศ 24 ชั่วโมงข้างหน้า ภาคใต้ตอนล่างมีฝนตกหนักบางพื้นที่ สำหรับคลื่นลมบริเวณอ่าวไทยตอนบนตั้งแต่จังหวัดชุมพรขึ้นมามีคลื่นสูงประมาณ 2 เมตร อ่าวไทยตอนล่างตั้งแต่จังหวัดสุราษฎร์ธานีลงไปมีคลื่นสูง 2-3 เมตร และบริเวณที่มีฝนฟ้าคะนองมีคลื่นสูงมากกว่า 3 เมตร ประเทศไทยตอนบนจะมีอุณหภูมิลดลง 4-6 องศาเซลเซียส โดยมีอากาศหนาวเย็นในตอนเช้ากับมีลมแรง ส่วนตอนกลางวันท้องฟ้าโปร่งและมีแดดจัด บริเวณพื้นราบในภาคเหนือและภาคตะวันออกเฉียงเหนือมีอุณหภูมิต่ำสุด 10-19 องศาเซลเซียส ยอดดอยและยอดภูมีอากาศหนาวถึงหนาวจัด อุณหภูมิต่ำสุด 3-10 องศาเซลเซียส ขอให้ประชาชนดูแลรักษาสุขภาพเนื่องจากอากาศที่หนาวเย็นไว้ด้วย

บริเวณพื้นราบ อากาศเย็นถึงหนาว อุณหภูมิจะลดลง 2-4 องศาเซลเซียส อุณหภูมิต่ำสุด 15-19 องศาเซลเซียส อุณหภูมิสูงสุด 29-32 องศาเซลเซียส บริเวณยอดดอย มีอากาศหนาวถึงหนาวจัด อุณหภูมิต่ำสุด 3-8 องศาเซลเซียส ผลคาดการณ์ปริมาณน้ำฝนล่วงหน้า 1-7 วัน ในวันที่ 2 ธ.ค. 62 บริเวณพื้นราบมีอากาศเย็นในตอนเช้า โดยมีฝนเล็กน้อยบางแห่ง อุณหภูมิต่ำสุด 15-22 องศาเซลเซียส อุณหภูมิสูงสุด 31-34 องศาเซลเซียส บริเวณยอดดอยมีอากาศหนาวถึงหนาวจัด อุณหภูมิต่ำสุด 4-10 องศาเซลเซียส ลมตะวันออกเฉียงเหนือ ความเร็ว 10-20 กม./ชม. ส่วนในช่วงวันที่ 3 - 8 ธ.ค. 62 อุณหภูมิจะลดลง 8-10 องศาเซลเซียส บริเวณพื้นราบมีอากาศหนาวกับมีลมแรง อุณหภูมิต่ำสุด 11-15 องศาเซลเซียส อุณหภูมิสูงสุด 25-29 องศาเซลเซียส บริเวณยอดดอยมีอากาศหนาวถึงหนาวจัดกับมีน้ำค้างแข็ง อุณหภูมิต่ำสุด 1-9 องศาเซลเซียส



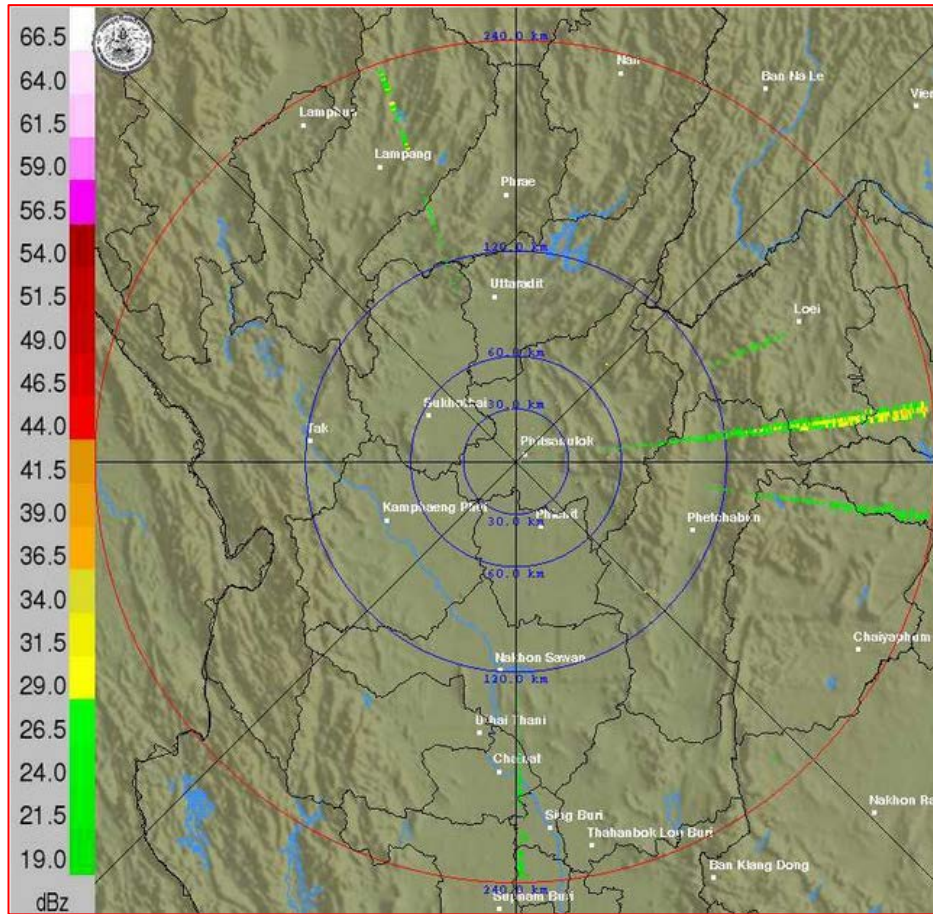
แผนที่อากาศ วันที่ 3 ธ.ค. 2562 เวลา 07.00 น.



ภาพถ่ายจากดาวเทียม วันที่ 3 ธ.ค. 2562

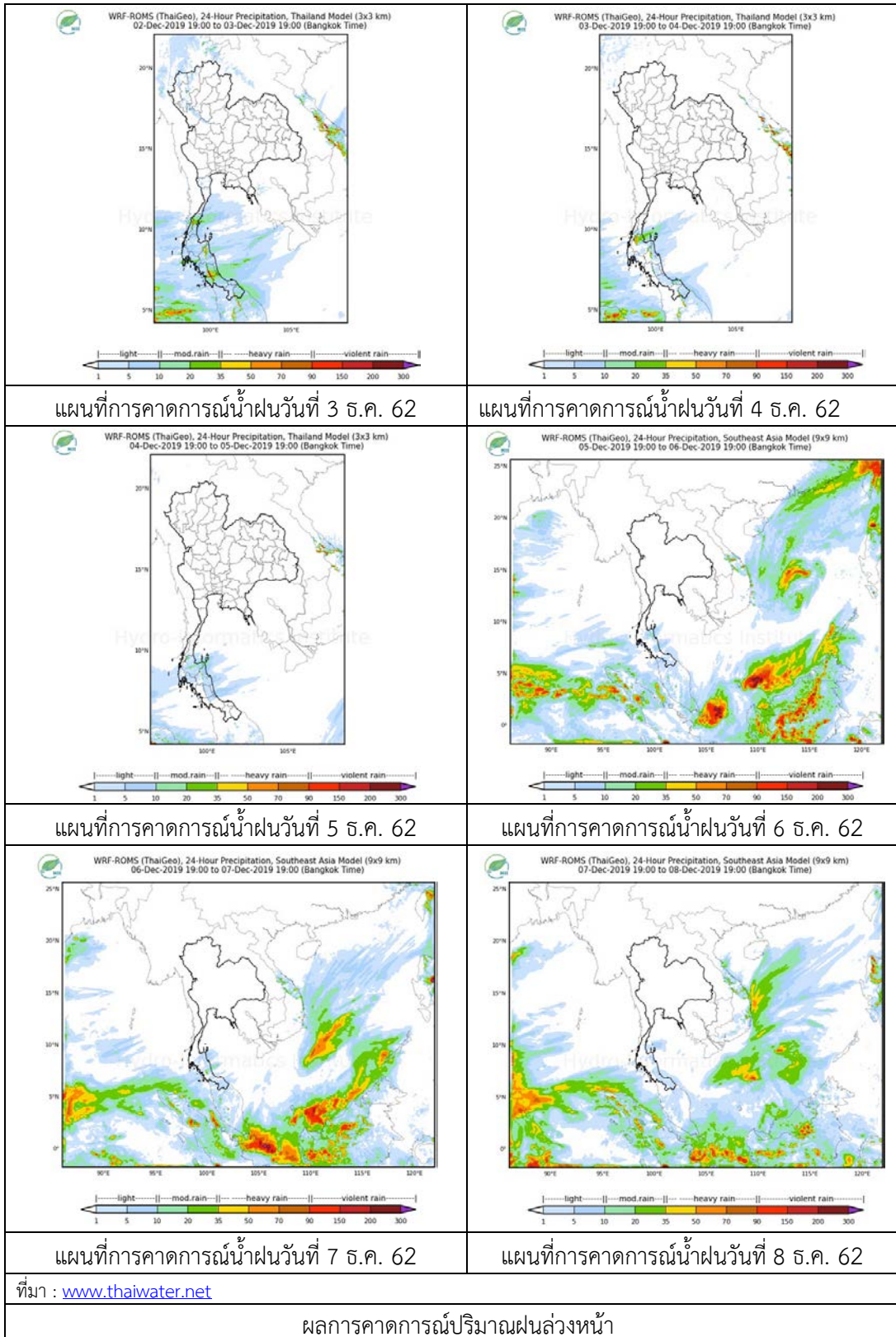
### 2) สถานการณ์ฝน

จากข้อมูลสถานการณ์ฝนในพื้นที่ลุ่มน้ำยมและน่านของวันที่ 3 ธันวาคม 2562 จากกรมทรัพยากรน้ำ กรมอุตุนิยมวิทยา กรมชลประทาน และสถาบันสารสนเทศทรัพยากรน้ำ (องค์การมหาชน) พบว่า ไม่มีปริมาณฝนตกในพื้นที่ลุ่มน้ำยมและน่าน



ภาพเรดาร์ตรวจอากาศ “พิชฌุโลก” ณ วันที่ 3 ธันวาคม 2562 (ที่มา : กรมอุตุนิยมวิทยา)

สถานการณ์น้ำฝน



### 3) ข้อมูลปริมาณน้ำในลำน้ำ

ปัจจุบันสถานการณ์น้ำในลุ่มน้ำยมอยู่ในภาวะปกติ ระดับน้ำในลำน้ำส่วนใหญ่มีแนวโน้มทรงตัว และสถานการณ์น้ำในลำน้ำน่านอยู่ในภาวะเฝ้าระวังน้ำแล้ง ระดับน้ำในลำน้ำส่วนใหญ่มีแนวโน้มลดลง

สถานการณ์น้ำท่า (29 พ.ย. - 3 ธ.ค. 2562 ที่มา: กรมชลประทาน)

สถานี	แม่น้ำ	อำเภอ	จังหวัด	ระดับตลิ่ง	ศุกร์	เสาร์	อาทิตย์	จันทร์	อังคาร
				ปริมาณน้ำ (ลบ.ม./วิ.)	29 พ.ย.	30 พ.ย.	1 ธ.ค.	2 ธ.ค.	3 ธ.ค.
Y.14	ยม	ศรีสัชชนาลัย	สุโขทัย	12.00	1.55	1.53	1.52	1.51	1.51
				2,319	***	***	***	***	***
Y.16	ยม	บางระกำ	พิษณุโลก	7.00	1.38	1.37	1.37	1.37	1.37
				207.0	***	***	***	***	***
Y.5	ยม	โพทะเล	พิจิตร	8.25	2.92	2.89	2.87	2.85	2.82
				652	***	***	***	***	***
N.60	น่าน	ตรอน	อุดรดิตถ์	9.70	0.89	0.93	0.80	0.73	0.57
				2,055	129.10	137.20	112.40	100.90	78.85
N.27A	น่าน	พรหม พิราม	พิษณุโลก	9.17	1.77	1.81	1.56	1.56	1.29
				476	182.10	184.10	168.40	168.40	130.10
N.7A	น่าน	บางมูลนาก	พิจิตร	10.78	2.11	1.95	1.99	1.98	1.90
				1,152	149.70	138.90	141.60	140.90	135.70

\*\*\* ยังไม่ได้รับรายงาน



สถานีสะพานพระแม่ย่า อ.เมือง จ.สุโขทัย  
(ลุ่มน้ำยม)



สถานีสะพานเฉลิมพระเกียรติ อ.บางมูลนาก จ.พิจิตร  
(ลุ่มน้ำน่าน)

ปริมาณน้ำในลำน้ำในพื้นที่ลุ่มน้ำยมและน่าน

### 4) สรุป

- สถานการณ์น้ำในลุ่มน้ำยมอยู่ในภาวะปกติ ระดับน้ำในลำน้ำส่วนใหญ่มีแนวโน้มทรงตัว
- สถานการณ์น้ำในลุ่มน้ำน่านอยู่ในภาวะเฝ้าระวังน้ำแล้ง ระดับน้ำในลำน้ำส่วนใหญ่มีแนวโน้มลดลง