



รายงานการเฝ้าระวังติดตามสถานการณ์น้ำและความช่วยเหลือ กระทรวงทรัพยากรธรรมชาติและสิ่งแวดล้อม



ศูนย์ป้องกันวิกฤติน้ำ กรมทรัพยากรน้ำ กระทรวงทรัพยากรธรรมชาติและสิ่งแวดล้อม

โทรศัพท์ ๐ ๒๒๗๑ ๖๐๐๐ ต่อ ๖๔๔๕ โทรสาร ๐ ๒๒๗๘ ๖๖๒๙ <http://www.dwr.go.th> ID Line : mekhalawoc Email : mekhala@dwr.mail.go.th

รายงานฉบับที่ ๐๒๖/๒๕๖๓

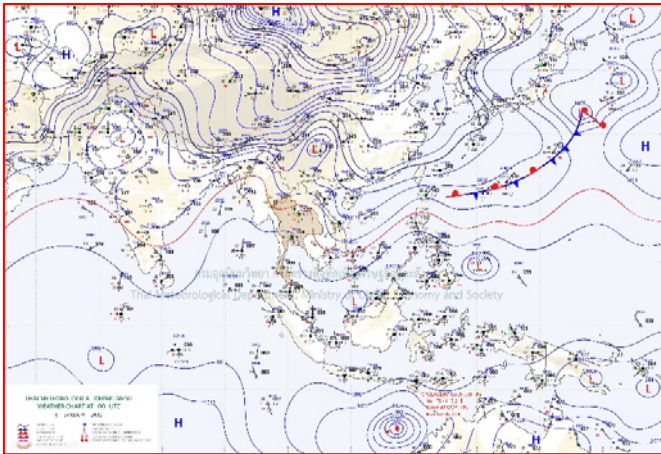
เวลา ๑๕.๐๐ น.

วันที่ ๑๓ มกราคม ๒๕๖๓

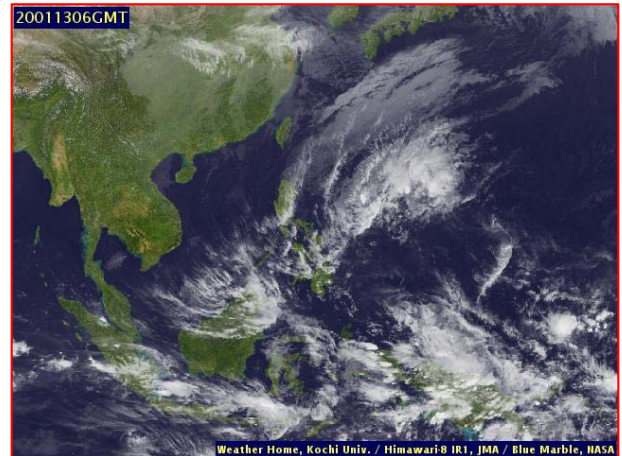
เรียน รมว.ทส. เลขานุการ รมว.ทส. ที่ปรึกษา รมว.ทส. ปกท.ทส. รอง ปกท.ทส. อทน. รอง อทน. และหน่วยงานที่เกี่ยวข้อง

๑. สภาวะอากาศ เวลา ๑๒.๐๐ น. (กรมอุตุนิยมวิทยา)

พยากรณ์อากาศ ๒๔ ชั่วโมงข้างหน้า ประเทศไทยตอนบนมีหมอกในตอนเช้าและมีหมอกหนาในบางพื้นที่ ในตอนกลางวันมีแสงแดดจัด บริเวณพื้นราบของภาคเหนือและภาคตะวันออกเฉียงเหนือยังคงมีอากาศหนาวเย็นในตอนเช้า ส่วนยอดดอยและยอดภูมีอากาศหนาวถึงหนาวจัด ขอให้ประชาชนบริเวณประเทศไทยตอนบนระวังการสัญจรผ่านบริเวณที่มีหมอกหนาไว้ด้วย สำหรับภาคตะวันออก ภาคกลาง รวมทั้งกรุงเทพมหานครและปริมณฑลมีฝนฟ้าคะนองเกิดขึ้นในระยะนี้ ส่วนภาคใต้มีฝนน้อย

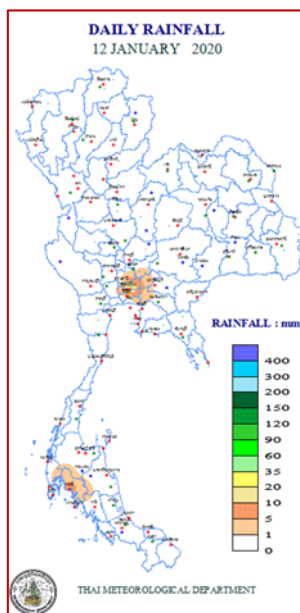


แผนที่อากาศ วันที่ ๑๓ ม.ค. ๒๕๖๓ เวลา ๐๗.๐๐ น.



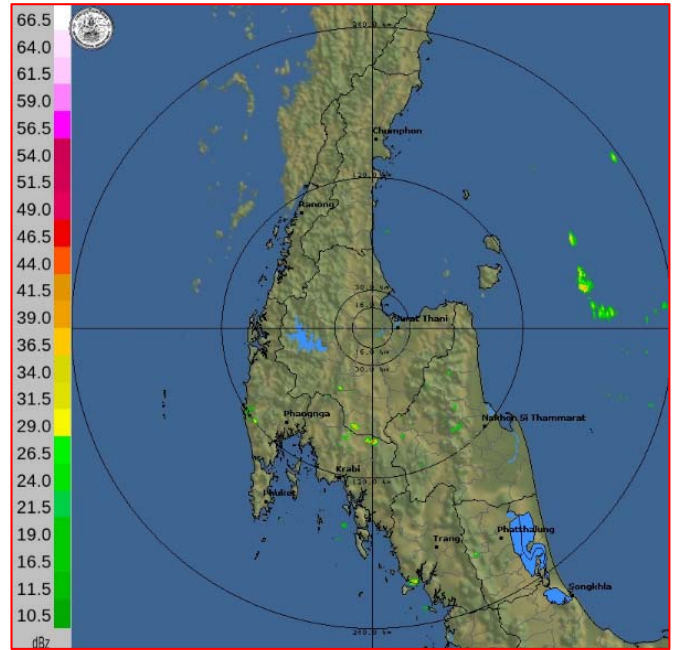
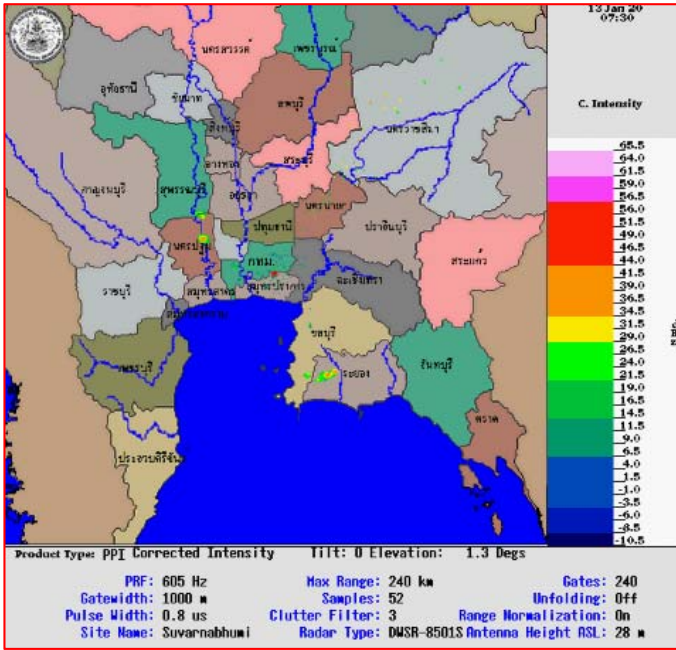
ภาพถ่ายดาวเทียม วันที่ ๑๓ ม.ค. ๒๕๖๓ เวลา ๑๓.๐๐ น.

๒. ปริมาณฝนสะสม ณ เวลา ๐๗.๐๐ น. (เมื่อวาน) - ๐๗.๐๐ น. (วันนี้) (กรมอุตุนิยมวิทยา)



จุดตรวจวัด	ปริมาณฝน (มม.)
กรุงเทพมหานคร (สนามบินดอนเมือง)	๑๙.๖
จ.กระบี่	๗.๘
จ.พัทลุง (สภช.)	๐.๒
จ.สตูล	๐.๒

๓. เรดาร์ตรวจอากาศ ณ วันที่ ๑๓ มกราคม ๒๕๖๓ (กรมอุตุนิยมวิทยา)



สถานีสุวรรณภูมิ เวลา ๑๔.๓๐ น.

สถานีสุราษฎร์ธานี เวลา ๑๔.๓๐ น.

จากเรดาร์ตรวจอากาศจะพบว่ามียกุ่มเมฆฝนบริเวณภาคกลาง ภาคตะวันออก และภาคใต้ของประเทศไทย

๔. สถานการณ์น้ำในแหล่งเก็บกักน้ำ ณ วันที่ ๑๓ มกราคม ๒๕๖๓ (กรมชลประทาน กรมทรัพยากรน้ำ และ สททช.)

๔.๑ สภาพน้ำในอ่างเก็บน้ำขนาดใหญ่ปริมาตรน้ำในอ่างฯ ๔๓,๓๕๒ ล้าน ลบ.ม.คิดเป็นร้อยละ ๖๑ (ปริมาตรน้ำใช้การได้ ๑๙,๙๑๕ ล้าน ลบ.ม. คิดเป็นร้อยละ ๔๖) ปริมาตรน้ำในอ่างฯ เทียบกับปี ๒๕๖๒ (๕๓,๒๕๘ ล้าน ลบ.ม. คิดเป็นร้อยละ ๗๕) น้อยกว่าปี ๒๕๖๒ จำนวน ๙,๙๐๕ ล้าน ลบ.ม. ปริมาณน้ำไหลลงอ่างฯ จำนวน ๑๓.๗๓ ล้าน ลบ.ม. ปริมาณน้ำระบาย จำนวน ๗๑.๖๐ ล้าน ลบ.ม. สามารถรับน้ำได้อีก ๒๗,๕๗๔ ล้าน ลบ.ม.

อ่างเก็บน้ำ	ปริมาตรน้ำในอ่าง		ปริมาตรน้ำใช้การได้		ปริมาตรน้ำไหลลงอ่าง		ปริมาตรน้ำระบาย		ปริมาตรน้ำรับได้อีก (ล้าน ม. ^๓) (ความจุที่ รนส.- ปริมาตรน้ำปัจจุบัน)
	ปริมาตร (ล้าน ม. ^๓)	% น้ำเก็บกัก	ปริมาตร (ล้าน ม. ^๓)	% น้ำใช้การ	วันนี้ (ล้าน ม. ^๓)	เมื่อวาน (ล้าน ม. ^๓)	วันนี้ (ล้าน ม. ^๓)	เมื่อวาน (ล้าน ม. ^๓)	
๑.ภูมิพล	๕,๔๕๘	๔๑	๑,๖๕๘	๑๗	๑.๖๐	๐.๐๐	๗.๐๐	๗.๐๐	๘,๐๐๔
๒.สิริกิติ์	๔,๗๑๙	๕๐	๑,๘๖๙	๒๘	๒.๔๘	๒.๓๑	๙.๑๑	๘.๙๕	๕,๗๘๙
๓.จุฬารัตน์	๔๕	๒๗	๘	๖	๐.๐๘	๐.๐๔	๐.๐๐	๐.๐๐	๑๓๖
๔.อุบลรัตน์	๔๗๖	๓๐	-๑๐๕	-๖	๐.๐๗	๐.๐๗	๐.๕๐	๐.๕๐	๔,๑๖๔
๕.ลำปาง	๑,๓๓๖	๖๗	๑,๒๓๖	๖๖	๐.๐๐	๐.๐๐	๕.๕๘	๕.๖๐	๑,๑๑๔
๖.สิรินธร	๑,๖๖๘	๘๕	๘๓๖	๗๔	๐.๐๐	๒.๖๒	๐.๐๐	๐.๕๘	๒๙๘
๗.ป่าสักชลสิทธิ์	๒๑๕	๒๒	๒๑๒	๒๒	๐.๐๐	๐.๐๐	๐.๔๓	๐.๔๓	๗๔๕
๘.ศรีนครินทร์	๑๔,๘๕๔	๘๔	๔,๕๘๙	๖๑	๐.๖๙	๓.๗๖	๑๒.๙๘	๑๓.๐๐	๓,๙๑๖
๙.วชิราลงกรณ์	๖,๘๑๑	๗๗	๓,๗๙๙	๖๕	๒.๖๑	๐.๐๐	๑๕.๐๗	๑๔.๙๕	๔,๑๘๙
๑๐.ขุนด่านปราการชล	๑๔๔	๖๔	๑๓๙	๖๓	๐.๐๐	๐.๐๐	๑.๖๕	๓.๒๔	๘๑
๑๑.รัชชประภา	๓,๖๘๐	๖๕	๒,๓๒๘	๕๔	๑.๗๘	๒.๗๔	๕.๕๗	๖.๕๓	๒,๔๖๔
๑๒.บางกลาง	๑,๐๘๑	๗๔	๘๐๔	๖๘	๒.๗๔	๒.๓๐	๓.๕๖	๓.๕๘	๕๐๙

๔.๒ อ่างเก็บน้ำขนาดกลาง ๓๕๐ แห่ง มีปริมาณน้ำ ๒,๙๐๖ ล้าน ลบ.ม. (๕๓%) ปริมาณน้ำใช้การ ๒,๕๘๓ ล้าน ลบ.ม. (๕๒%)

๔.๓ แหล่งน้ำธรรมชาติขนาดใหญ่ ๖ แห่ง มีปริมาณน้ำรวม ๒๘๒.๔๘ ล้าน ลบ.ม. (๕๕%)

๔.๔ แหล่งน้ำธรรมชาติขนาดเล็ก ๑๔๑,๐๙๗ แห่ง มีปริมาณน้ำรวม ๒,๓๔๒ ล้าน ลบ.ม.

๕. สถานการณ์น้ำในประเทศ ณ วันที่ ๑๐ - ๑๓ มกราคม ๒๕๖๓ (กรมชลประทาน)

สถานี	แม่น้ำ	อำเภอ	จังหวัด	ระดับตลิ่ง (ม.รทก.)	ระดับน้ำ (ม.รทก.)				แนวโน้ม	เปรียบเทียบระดับตลิ่ง
					ศุกร์	เสาร์	อาทิตย์	จันทร์		
					๑๐ ม.ค.	๑๑ ม.ค.	๑๒ ม.ค.	๑๓ ม.ค.		
P.๑	ปิง	เมือง	เชียงใหม่	๓.๗๐	๐.๙๔	๐.๙๒	๐.๙๕	๑.๐๕	เพิ่มขึ้น	-๒.๖๕
W.๑C	วัง	เมือง	ลำปาง	๕.๒๐	-๐.๔๓	-๐.๔๔	-๐.๔๔	-๐.๔๔	ทรงตัว	-๕.๖๔
Y.๑๖	ยม	บางระกำ	พิษณุโลก	๗.๓๐	***	***	***	***	***	***
N.๗A	น่าน	เมือง	พิจิตร	๙.๘๗	***	***	***	***	***	***
C.๒	เจ้าพระยา	เมือง	นครสวรรค์	๒๖.๒๐	๑๗.๐๖	๑๗.๐๙	๑๗.๐๖	๑๖.๙๗	ลดลง	-๙.๒๓
C.๑๓	เจ้าพระยา	สรรพยา	ชัยนาท	๑๖.๓๔	๕.๘๗	๕.๘๓	๕.๘๓	๕.๓๘	ลดลง	-๑๐.๙๖
M.๖A	มูล	สตึก	บุรีรัมย์	๖.๐๐	-๐.๓๖	-๐.๓๗	-๐.๓๘	-๐.๓๙	ลดลง	-๖.๓๙
M.๗	มูล	เมือง	อุบลราชธานี	๗.๐๐	๒.๐๐	๑.๙๙	๒.๐๑	๑.๙๘	ลดลง	-๕.๐๒
M.๑๙๑	ลำตะคอง	เมือง	นครราชสีมา	๓.๐๐	๐.๘๕	๐.๙๓	๐.๘๘	๐.๘๘	ทรงตัว	-๒.๑๒
M.๖๙	ลำเซบก	โครงการพิเศษ	อุบลราชธานี	๗.๓๐	๔.๘๐	๔.๗๘	๔.๗๐	๔.๖๙	ลดลง	-๒.๖๑
X.๖๔	คลองท่าแซะ	ท่าแซะ	ชุมพร	๑๗.๑๓	๗.๕๙	๗.๖๐	๗.๗๑	๗.๙๕	เพิ่มขึ้น	-๙.๑๘
X.๑๔๙	คลองทลาย	นบพิตำ	นครศรีธรรมราช	๓๓.๙๖	๒๙.๒๔	๒๙.๒๑	๒๙.๑๒	๒๙.๑๒	ทรงตัว	-๔.๘๔
X.๒๗๔	แม่น้ำโก-ลก	แว้ง	นราธิวาส	๒๔.๑๘	๑๙.๑๔	๑๙.๑๔	๑๙.๑๔	๑๙.๑๔	ทรงตัว	-๕.๐๔
X.๑๑๙A	ภาคใต้ฝั่งตะวันออก	สุโงโก-ลก	นราธิวาส	๘.๒๐	๔.๓๔	๔.๒๓	๔.๑๖	๔.๑๐	ลดลง	-๔.๑๐
X.๓๗A	แม่น้ำตาปี	พระแสง	สุราษฎร์ธานี	๑๑.๗๐	๔.๗๙	๔.๘๐	๔.๗๘	๔.๗๗	ลดลง	-๖.๙๓

*** ยังไม่ได้รับรายงาน

๖. สถานการณ์น้ำในพื้นที่ลุ่มน้ำโขง ณ วันที่ ๑๓ มกราคม ๒๕๖๓ (Mekong River Commission (MRC))

สถานี	ระดับอ้างอิง (ม.รทก.)	ระดับตลิ่ง (ม.)	ระดับน้ำ (ม.)					เปรียบเทียบระดับตลิ่ง (ม.)	ผลต่างของระดับน้ำ (ม.)		แนวโน้ม
			๙ ม.ค.	๑๐ ม.ค.	๑๑ ม.ค.	๑๒ ม.ค.	๑๓ ม.ค.		๓ วัน ย้อนหลัง	๕ วัน ย้อนหลัง	
อ.เชียงแสน จ.เชียงราย	๓๕๗.๑๑๐	๑๒.๘๐	๒.๐๐	๑.๙๗	๑.๙๖	๑.๙๖	๑.๙๘	-๑๑.๐๒	-๐.๑๘	-๐.๒๒	ลดลง
อ.เชียงคาน จ.เลย	๑๙๔.๑๑๘	๑๖.๐๐	๔.๙๐	๔.๔๐	๓.๗๘	๓.๖๐	๓.๕๓	-๑๒.๔๗	-๐.๒๕	-๑.๓๗	ลดลง
อ.เมือง จ.หนองคาย	๑๕๓.๖๔๘	๑๒.๒๐	๑.๘๓	๑.๙๖	๑.๗๘	๑.๔๐	๑.๐๒	-๑๑.๑๘	-๐.๗๖	-๐.๘๑	ลดลง
อ.เมือง จ.นครพนม	๑๓๒.๖๘๐	๑๒.๐๐	๑.๑๙	๑.๓๖	๑.๔๐	๑.๔๖	๑.๕๐	-๑๐.๕๐	๐.๑๐	๐.๓๑	เพิ่มขึ้น
อ.เมือง จ.มุกดาหาร	๑๒๔.๒๑๙	๑๒.๕๐	๑.๗๕	๑.๘๖	๑.๙๑	๑.๙๕	๑.๙๕	-๑๐.๕๕	๐.๐๔	๐.๒๐	ทรงตัว
อ.โขงเจียม จ.อุบลราชธานี	๘๙.๐๓๐	๑๔.๕๐	๒.๐๘	๒.๑๖	๒.๒๖	๒.๓๒	๒.๓๖	-๑๒.๑๔	๐.๑๐	๐.๒๘	เพิ่มขึ้น

*** ไม่มีสถานการณ์

๖. สถานการณ์เตือนภัย Early Warning ณ วันที่ ๑๓ มกราคม ๒๕๖๓ (กรมทรัพยากรน้ำ)

[เวลา ๐๘.๐๐ น. - ๑๕.๐๐ น. (วันนี้)]

การแจ้งเตือน	สถานี	การแจ้งเตือน
เตือนสีแดง (อพยพ)	-	-
เตือนสีเหลือง (เตือนภัย)	-	-
เตือนสีเขียว (เฝ้าระวัง)	-	-

***ไม่มีสถานการณ์

๗. พื้นที่ติดตามและเฝ้าระวังสถานการณ์ธรณีพิบัติภัย ณ วันที่ ๑๓ มกราคม ๒๕๖๓ (กรมทรัพยากรธรณี)

เนื่องจากในพื้นที่เสี่ยงภัยดินถล่ม มีปริมาณน้ำฝนไม่ถึงเกณฑ์การเฝ้าระวัง ประกอบกับบางพื้นที่ไม่มีฝนตก จึงไม่มีพื้นที่ติดตามสถานการณ์พิบัติภัยดินถล่มและน้ำป่าไหลหลาก

๘. เหตุการณ์วิกฤตน้ำปัจจุบัน ณ วันที่ ๑๓ มกราคม ๒๕๖๓ [เวลา ๐๘.๐๐ น. - ๑๕.๐๐ น. (วันนี้)]

จ.ตราด - แหล่งเก็บน้ำสำคัญหลายแห่งมีปริมาณน้ำลดลงอย่างต่อเนื่อง โดยเฉพาะอ่างเก็บน้ำเขาระกำ ต.วังกระแจะ อ.เมือง จ.ตราด ที่กินพื้นที่ติดกัน ๓ อำเภอ พบว่าระดับน้ำลดลงไปแล้วกว่า ๑-๒ เมตร ส่งผลให้เกษตรกรจำนวนมากที่อาศัยน้ำจากอ่างเก็บน้ำดังกล่าวได้รับความเดือดร้อน โดยเฉพาะชาวสวนทุเรียนที่ต้องใช้น้ำหล่อเลี้ยงลำต้นเป็นจำนวนมาก

๙. สถานการณ์ภาวะน้ำท่วม และสถานการณ์ฝนแล้ง/ฝนทิ้งช่วง ณ วันที่ ๑๓ มกราคม ๒๕๖๓ (กรมป้องกันและบรรเทาสาธารณภัย และ สททช.)

สถานการณ์สาธารณภัย ปภ.

สถานการณ์ภัยแล้ง

ตั้งแต่วันที่ ๑๗ ตุลาคม ๒๕๖๒ ถึงปัจจุบัน มีจังหวัดที่มีการประกาศเขตการให้ความช่วยเหลือผู้ประสบภัยพิบัติกรณีฉุกเฉิน (ภัยแล้ง) ตามระเบียบกระทรวงการคลังว่าด้วยเงินอุดหนุนราชการเพื่อช่วยเหลือผู้ประสบภัยพิบัติกรณีฉุกเฉิน พ.ศ. ๒๕๖๒ มีสถานการณ์ทั้งหมด ๑๘ จังหวัด ๘๙ อำเภอ ๕๐๙ ตำบล ๔,๔๒๙ หมู่บ้าน/ชุมชน ได้แก่ ได้แก่จังหวัดเชียงราย น่าน นครพนม มหาสารคาม บึงกาฬ หนองคาย บุรีรัมย์ กาฬสินธุ์ กาญจนบุรี ฉะเชิงเทรา เพชรบูรณ์ อุทัยธานี นครราชสีมา อุตรดิตถ์ ชัยนาท นครสวรรค์ สุพรรณบุรี และจังหวัดสุโขทัย ดังนี้

จังหวัด	จำนวน			รายชื่ออำเภอที่ประกาศเขตภัยพิบัติ
	อำเภอ	ตำบล	หมู่บ้าน/ชุมชน	
รวม ๕ จังหวัด ๒๗ อำเภอ ๑๔๓ ตำบล ๑,๐๗๑ หมู่บ้าน				
๑.เชียงราย	๑๔	๗๖	๖๕๑	ดอยหลวง (๓ ต. ๓๓ ม.) เวียงแก่น (๔ ต. ๔๑ ม.) เมืองฯ (๗ ต. ๔๘ ม.) เวียงชัย (๒ ต. ๑๘ ม.) แม่จัน (๙ ต. ๖๓ ม.) เชียงของ (๗ ต. ๑๐๒ ม.) ขุนตาล (๓ ต. ๕๕ ม.) เวียงเชียงรุ้ง (๓ ต. ๓๗ ม.) พาน (๖ ต. ๒๗ ม.) เทิง (๑๐ ต. ๗๖ ม.) เชียงแสน (๖ ต. ๔๗ ม.) แม่ฟ้าหลวง (๔ ต. ๒๕ ม.) พญาเม็งราย (๕ ต. ๔๐ ม.) ป่าแดด (๕ ต. ๒๑ ม.)
๒.น่าน	๒	๗	๖๐	น่าน้อย (๕ ต. ๔๕ ม.) สองแคว (๒ ต. ๑๕ ม.)
๓.เพชรบูรณ์	๖	๔๑	๒๕๔	น้ำหนาว (๔ ต. ๒๘ ม.) เมืองฯ (๖ ต. ๒๒ ม.) ศรีเทพ (๖ ต. ๕๕ ม.) หนองไผ่ (๑๐ ต. ๕๓ ม.) หล่มเก่า (๗ ต. ๓๖ ม.) หล่มสัก (๘ ต. ๖๐ ม.)
๔.อุตรดิตถ์	๑	๓	๑๕	พิชัย (๓ ต. ๑๕ ม.)
๕.สุโขทัย	๔	๑๖	๙๑	เมืองฯ (๔ ต. ๓๖ ม.) ศรีสุชนาลัย (๓ ต. ๗ ม.) ศรีสำโรง (๒ ต. ๙ ม.) ศรีมาศ (๗ ต. ๓๙ ม.)
ภาคตะวันออกเฉียงเหนือ รวม ๗ จังหวัด ๓๒ อำเภอ ๒๒๐ ตำบล ๒,๑๙๙ หมู่บ้าน ๒ เทศบาล ๒๐ ชุมชน				
๖.นครพนม	๑	๘	๕๑	ปลาปาก (๘ ต. ๕๑ ม.)
๗.มหาสารคาม	๖	๔๘	๕๙๐	แกดำ (๑ ต. ๓ ม.) โกสุมพิสัย (๙ ต. ๙๑ ม.) ชื่นชม (๔ ต. ๔๖ ม.) เขียงยืน (๘ ต. ๑๑๖ ม.) พยัคฆภูมิพิสัย (๑๔ ต. ๑๙๘ ม.) ยางสีสุราช (๗ ต. ๙๑ ม.) นาคุณ (๕ ต. ๔๕ ม.)
๘.บึงกาฬ	๔	๓๒	๒๕๒	พรเจริญ (๗ ต. ๕๘ ม.) เมืองฯ (๑๒ ต. ๗๗ ม.) ปากคาด (๖ ต. ๕๑ ม.) โഴพิสัย (๗ ต. ๖๖ ม.)
๙.หนองคาย	๘	๔๐	๓๕๘	ท่าบ่อ (๕ ต. ๑๕ ม.) ฝ้าไร่ (๕ ต. ๗๓ ม.) รัตนวาปี (๕ ต. ๓๗ ม.) สระใคร (๓ ต. ๔๑ ม.) เมืองฯ (๔ ต. ๑๒ ม.) โพนพิสัย (๑๑ ต. ๑๔๔ ม.) สังคม (๕ ต. ๒๕ ม.) โพธิ์ตาก (๒ ต. ๙ ม.)
๑๐.บุรีรัมย์	๖	๔๕	๔๘๘	ปลัดพลาชัย (๕ ต. ๕๖ ม.) ประโคนชัย (๑๖ ต. ๑๗๕ ม.) โนนดินแดง (๑ ต. ๘ ม.) ละหานทราย (๒ ต. ๑๑ ม.) หนองหงส์ (๗ ต. ๙๘ ม.) นางรอง (๑๔ต. ๑๓๓ม. ๑ เทศบาล ๗ ชุมชน)
๑๑.กาฬสินธุ์	๑	๔	๒๗	ยางตลาด (๔ ต. ๒๗ ม.)
๑๒.นครราชสีมา	๕	๔๓	๔๕๓	โนนสูง (๘ ต. ๑๐๙ ม. ๑ เทศบาล ๑๓ ชุมชน) จักราช (๖ ต. ๕๓ ม.) ปักธงชัย (๑๖ ต. ๑๗๙ ม.) โชคชัย (๙ ต. ๖๓ ม.) เทพารักษ์ (๔ ต. ๓๖ ม.)
ภาคกลาง และ ภาคตะวันออก รวม ๖ จังหวัด ๓๐ อำเภอ ๑๔๔ ตำบล ๑,๑๓๙ หมู่บ้าน				
๑๓.กาญจนบุรี	๖	๒๒	๑๙๕	พนมทวน (๔ ต. ๒๗ ม.) เลาช่วชัย (๗ ต. ๙๐ ม.) ท่าม่วง (๒ ต. ๑๔ ม.) บ่อพลอย (๔ ต. ๙ ม.) หนองปรือ (๑ ต. ๖ ม.) ห้วยกระเจา (๔ ต. ๔๙ ม.)
๑๔.ฉะเชิงเทรา	๒	๕	๑๖	บ้านโพธิ์ (๑ ต. ๓ ม.) แผลงยาว (๔ ต. ๑๓ ม.)

๑๕. อุทัยธานี	๘	๕๓	๔๓๘	เมืองฯ (๘ ต. ๔๘ ม.) ทัพทัน (๑๐ ต. ๘๗ ม.) หนองขาหย่าง (๙ ต. ๕๓ ม.) หนองฉาง (๑๐ ต. ๙๗ ม.) สว่างอารมณ์ (๕ ต. ๕๘ ม.) ลานสัก (๖ ต. ๘๔ ม.) ห้วยคต (๓ ต. ๙ ม.) บ้านไร่ (๒ ต. ๒ ม.)
๑๖. ชัยนาท	๔	๑๖	๑๕๓	วัดสิงห์ (๔ ต. ๒๔ ม.) หันคา (๕ ต. ๔๖ ม.) หนองมะโมง (๔ ต. ๓๖ ม.) เนินมะขาม (๓ ต. ๔๗ ม.)
๑๗. นครสวรรค์	๖	๒๖	๑๖๔	โกรกพระ (๖ ต. ๓๒ ม.) ท่าตะโก (๕ ต. ๒๓ ม.) ตากลิ (๗ ต. ๔๗ ม.) ไพศาลี (๓ ต. ๓๑ ม.) ตากฟ้า (๑ ต. ๗ ม.) พยุหะคีรี (๔ ต. ๒๔ ม.)
๑๘. สุพรรณบุรี	๔	๒๒	๑๗๓	หนองหญ้าไซ (๖ ต. ๖๖ ม.) ดอนเจดีย์ (๕ ต. ๓๒ ม.) อุทอง (๖ ต. ๔๒ ม.) เดิมบางนางบัว (๕ ต. ๓๓ ม.)
รวม ๑๘ จังหวัด	๘๙	๕๐๙	๔,๔๒๙	

๑๐. การคาดหมายลักษณะอากาศ ๗ วันข้างหน้า (ระหว่างวันที่ ๑๓ - ๑๙ มกราคม ๒๕๖๓)

ในช่วงวันที่ ๑๓ - ๑๔ ม.ค. ๖๓ ภาคเหนือยังคงมีอากาศเย็นถึงหนาว และภาคตะวันออกเฉียงเหนือมีอากาศเย็น สำหรับบริเวณยอดดอยและยอดภูมีอากาศหนาวถึงหนาวจัด ส่วนภาคตะวันออก ภาคกลาง รวมทั้งกรุงเทพมหานครและปริมณฑล มีฝนฟ้าคะนองบางแห่งทางตอนล่าง

ในช่วงวันที่ ๑๕ - ๑๖ ม.ค. ๖๓ บริเวณประเทศไทยตอนบนมีอุณหภูมิเปลี่ยนแปลงเล็กน้อยกับมีหมอกในตอนเช้า สำหรับภาคใต้ยังคงมีฝนน้อย

ในช่วงวันที่ ๑๗ - ๑๙ ม.ค. ๖๓ ภาคเหนือและภาคตะวันออกเฉียงเหนือยังคงมีอากาศเย็นถึงหนาว อุณหภูมิจะลดลง ๑-๒ องศาเซลเซียส สำหรับบริเวณยอดดอยและยอดภูมีอากาศหนาวถึงหนาวจัดและมีน้ำค้างแข็งบางพื้นที่ ในตอนกลางวันมีแสงแดดจัด สำหรับภาคใต้ตอนล่างมีฝนเพิ่มมากขึ้น

จึงเรียนมาเพื่อโปรดทราบ

นายภาดล ถาวรฤชรัตน์
อธิบดีกรมทรัพยากรน้ำ