

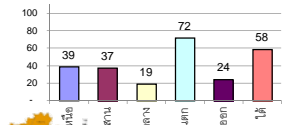
### รายงานสรุปสภาพน้ำในอ่างเก็บน้ำขนาดใหญ่และขนาดกลาง

รายงานสถานการณ์ ณ. วันที่ 23 มีนาคม 2563

ปริมาณน้ำในอ่างที่ใช้การได้ในสัปดาห์นี้ + มากกว่า / - น้อยกว่า สัปดาห์ก่อน 550.57 ล้าน ลบ.ม.

สรุปสถานการณ์ปริมาณน้ำในอ่างเก็บน้ำที่ใช้ในกิจกรรมทั้งหมดประเทศ มากกว่าปริมาณน้ำที่เหลือเข้าอ่าง เนื่องจากสัปดาห์ที่ผ่านมา การใช้น้ำอย่างระมัดระวัง

% ปริมาณน้ำรวมแต่ละภาคปัจจุบัน



สรุปสถานการณ์ปริมาณน้ำในอ่างฯ

คงที่	5	อ่าง
ลดลง	32	อ่าง
เพิ่มขึ้น	1	อ่าง

ภาค	สถานการณ์ปริมาณน้ำในอ่าง				ปริมาณน้ำเปลี่ยนแปลง (ล้าน ม.³)	สถานะ
	ล้น (แห่ง)	คงที่ (แห่ง)	เพิ่มขึ้น (แห่ง)	รวม (แห่ง)		
ภาคเหนือ	5	1	1	7	-122.00	ปริมาณน้ำในอ่างเก็บน้ำลดลง
ภาคตะวันออกเฉียงเหนือ	11	1	-	12	-99.00	ปริมาณน้ำในอ่างเก็บน้ำลดลง
ภาคกลาง	1	2	-	3	-5.00	ปริมาณน้ำในอ่างเก็บน้ำลดลง
ภาคตะวันตก	2	-	-	2	-235.00	ปริมาณน้ำในอ่างเก็บน้ำลดลง
ภาคตะวันออก	9	1	-	10	-17.57	ปริมาณน้ำในอ่างเก็บน้ำลดลง
ภาคใต้	4	-	-	4	-72.00	ปริมาณน้ำในอ่างเก็บน้ำลดลง
รวมทั้งประเทศ	32	5	1	38	-550.57	ปริมาณน้ำในอ่างเก็บน้ำลดลง

เปรียบเทียบปริมาณน้ำรวมประเทศไทยปี 63 และ ปี 62

วันที่ 23 มีนาคม 2563 เท่ากับ 37,185 ล้าน ลบ.ม. หรือ เท่ากับ 52%

วันที่ 23 มีนาคม 2562 เท่ากับ 45,120 ล้าน ลบ.ม. หรือ เท่ากับ 64%

ภาค	อ่างเก็บน้ำ	ความจุ (ล้าน ม.³)	ปริมาณน้ำที่ใช้งานได้ (ล้าน ม.³)	ใช้การได้จริง (ล้าน ม.³)	ปริมาณน้ำรวมวันที่ 23 มีนาคม 2562 (%)	ปัจจุบัน วันที่ 23 มีนาคม 2563				สัปดาห์ก่อน วันที่ 17 มีนาคม 2563				ปริมาณน้ำ + เพิ่มขึ้น (ล้าน ม.³)	สถานการณ์ในอ่าง		
						ปริมาณน้ำรวม (%)	ปริมาณน้ำ (ล้าน ม.³)	%	ปริมาณน้ำ (ล้าน ม.³)	%	ปริมาณน้ำรวม (%)	ปริมาณน้ำ (ล้าน ม.³)	%			ปริมาณน้ำ (ล้าน ม.³)	%
<b>ภาคเหนือ (7)</b>																	
1	ภูมิพล (2)	ดาด	13,462	3,800	9,662	7,249	54%	4,863	36%	1,063	11%	4,922	37%	1,122	12%	-59.00	ลดลง
2	สิริกิติ์ (2)	อุดรดิต์	9,510	2,850	6,660	5,528	58%	4,079	43%	1,229	18%	4,139	44%	1,289	19%	-60.00	ลดลง
3	แม่งัด	เชียงใหม่	265	12	253	204	77%	82	31%	70	28%	90	34%	78	31%	-8.00	ลดลง
4	แมกวาง	เชียงใหม่	263	14	249	103	39%	67	25%	53	21%	67	25%	53	21%	-	คงที่
5	กัวลม	ลำปาง	106	3	103	66	62%	57	54%	54	52%	55	52%	52	50%	2.00	เพิ่มขึ้น
6	กัวคอง	ลำปาง	170	6	164	119	70%	64	38%	58	35%	67	39%	61	37%	-3.00	ลดลง
7	แควน้อย	พิษณุโลก	939	43	896	400	43%	340	36%	297	33%	347	37%	304	34%	-7.00	ลดลง
	แม่มอก		110	16	94	40	36%	28	25%	12	13%	29	26%	13	14%	-1.00	ลดลง
<b>รวมภาคเหนือ 34.85%</b>																	
<b>ภาคตะวันออกเฉียงเหนือ (12)</b>																	
8	ห้วยหลวง	อุดรธานี	136	7	129	40	29%	41	30%	34	26%	42	31%	35	27%	-1.00	ลดลง
9	น้ำจูน	สกลนคร	520	45	475	259	50%	211	41%	166	35%	218	42%	173	36%	-7.00	ลดลง
10	น้ำพอง (2)	สกลนคร	165	8	157	91	55%	75	45%	67	43%	77	47%	69	44%	-2.00	ลดลง
11	จันทรากรณ์ (2)	ชัยภูมิ	164	37	127	80	49%	38	23%	1	1%	40	24%	3	2%	-2.00	ลดลง
12	ลุมพินี (2)	ขอนแก่น	2,431	581	1,850	640	26%	385	16%	-	0%	386	16%	-	0%	-	คงที่
13	ลำปาว	กาฬสินธุ์	1,980	100	1,880	656	33%	860	43%	760	40%	900	45%	800	43%	-40.00	ลดลง
14	ลำตะคอง	นครราชสีมา	314	22	292	197	63%	115	37%	93	32%	117	37%	95	33%	-2.00	ลดลง
15	ลำพระเพลิง	นครราชสีมา	155	1	154	49	32%	14	9%	13	8%	15	10%	14	9%	-1.00	ลดลง
16	มูลน	นครราชสีมา	141	7	134	55	39%	32	23%	25	19%	34	24%	27	20%	-2.00	ลดลง
17	ลำพระ	นครราชสีมา	275	7	268	126	46%	58	21%	51	19%	61	22%	54	20%	-3.00	ลดลง
18	ลำน้ำรอง	บุรีรัมย์	121	3	118	38	31%	19	16%	16	14%	20	17%	17	14%	-1.00	ลดลง
19	สิรินธร (2)	อุบลราชธานี	1,966	831	1,135	918	47%	1,270	65%	439	39%	1,308	67%	477	42%	-38.00	ลดลง
<b>รวมภาค ดอน. 11.80%</b>																	
<b>ภาคกลาง (3)</b>																	
20	ป่าสักชลสิทธิ์	ลพบุรี	960	3	957	283	29%	168	18%	165	17%	173	18%	170	18%	-5.00	ลดลง
21	ห้วยเสลา	อุทัยธานี	160	17	143	39	24%	34	21%	17	12%	34	21%	17	12%	-	คงที่
22	กระเสียว	สุพรรณบุรี	240	40	200	55	23%	56	23%	16	8%	56	23%	16	8%	-	คงที่
<b>รวมภาคกลาง 1.92%</b>																	
<b>ภาคตะวันตก (2)</b>																	
23	ศรีนครินทร์ (2)	กาญจนบุรี	17,745	10,265	7,480	15,042	85%	13,659	77%	3,394	45%	13,777	78%	3,512	47%	-118.00	ลดลง
24	วีรชากรณ (2)	กาญจนบุรี	8,860	3,012	5,848	5,991	68%	5,398	61%	2,386	41%	5,515	62%	2,503	43%	-117.00	ลดลง
<b>รวมภาคตะวันตก 37.51%</b>																	
<b>ภาคตะวันออก (6+4)</b>																	
25	เขื่อนลพบุรี	นครนายก	224	5.00	219	81	36%	64	29%	59	27%	68	30%	63	29%	-4.00	ลดลง
26	คลองสิเป็ด	ฉะเชิงเทรา	420	30.00	390	164	39%	61	15%	31	8%	63	15%	33	8%	-2.00	ลดลง
27	บางพระ (3)	ชลบุรี	117	12.00	105	60	51%	29	25%	17	16%	30	26%	18	17%	-1.00	ลดลง
28	หนองปลาไหล (3)	ระยอง	164	13.75	150	110	67%	26	16%	12	8%	27	16%	13	9%	-1.00	ลดลง
29	ประแสร์ (3)	ระยอง	295	20.00	275	159	54%	67	23%	47	17%	71	24%	51	19%	-4.00	ลดลง
30	มาบประชัน (3)	ระยอง	17	0.72	16	12	74%	2	10%	1	6%	2	11%	1.08	7%	-0.15	ลดลง
31	หนองค้อ (3)	ระยอง	21	1.00	20	7	31%	4	20%	3	16%	4	20%	3.20	16%	-	คงที่
32	คลองกรวย (3)	ระยอง	79	3.00	76	46	59%	17	22%	14	19%	19	23%	15.60	20%	-1.32	ลดลง
33	คลองใหญ่ (3)	ระยอง	45	3.00	42	27	59%	4	9%	1	2%	4	9%	0.96	2%	-0.10	ลดลง
34	เขื่อนคันทริน	ปราจีนบุรี	295	19.00	276	165	56%	125	42%	106	38%	129	44%	110.00	40%	-4.00	ลดลง
<b>รวมภาคตะวันออก 2.37%</b>																	
<b>ภาคใต้ (4)</b>																	
35	แก่งกระจาน	เพชรบุรี	710	65	645	433	61%	321	45%	256	40%	330	46%	265	41%	-9.00	ลดลง
36	ปราจีนบุรี	ประจวบคีรีขันธ์	391	18	373	266	68%	185	47%	167	45%	194	50%	176	47%	-9.00	ลดลง
37	รัชชประภา (2)	สุราษฎร์ธานี	5,639	1,352	4,287	4,205	75%	3,224	57%	1,872	44%	3,271	58%	1,919	45%	-47.00	ลดลง
38	บางช้าง (2)	ยะลา	1,454	276	1,178	1,113	77%	1,039	71%	763	65%	1,046	72%	770	65%	-7.00	ลดลง
<b>รวมภาคใต้ 11.55%</b>																	
<b>รวมทั้งประเทศ 100%(38)</b>																	
<b>รวมทั้งหมด</b>																	

ที่มาข้อมูล : ตารางสรุปสภาพน้ำในอ่างเก็บน้ำขนาดใหญ่ทั่วประเทศ และตารางสรุปสภาพน้ำในอ่างเก็บน้ำภาคตะวันออกเฉียงเหนือ กรมชลประทาน

#### หมายเหตุ :

- 1) อ่างเก็บน้ำขนาดใหญ่ หมายถึง อ่างเก็บน้ำที่มีความจุตั้งแต่ 100 ล้าน ลบ.ม. ขึ้นไป
- 2) เป็นอ่างเก็บน้ำอยู่ในความรับผิดชอบของการไฟฟ้าฝ่ายผลิตแห่งประเทศไทย(10) นอกนั้นอยู่ในความรับผิดชอบของกรมชลประทาน (28)
- 3) เป็นอ่างเก็บน้ำขนาดกลางที่มีความสำคัญต่อการอุตสาหกรรมและการประปา ของลุ่มน้ำชายฝั่งทะเลตะวันออก
- 4) ที่มา : กรมชลประทาน และการไฟฟ้าฝ่ายผลิตแห่งประเทศไทย
- 5) จังหวัดที่มีอ่างเก็บน้ำขนาดใหญ่มีจำนวน 26 จังหวัด ไม่มี 50 จังหวัด

รศ. นายสัตย์ รัตติกงกของอ่าง



ศูนย์เขล



ศูนย์ป้องกันกักตุนน้ำ กรมทรัพยากรน้ำ

#### ลำดับของเขื่อนตามความจุ

- 1.ศรีนครินทร์ 2.ภูมิพล 3.สิริกิติ์ 4.วีรชากรณ 5.รัชชประภา
- 6.ลุมพินี 7.สิรินธร 8.บางช้าง 9.ลำปาว 10.ป่าสัก

#### ลำดับของเขื่อนตามปริมาณน้ำใช้การได้

- 1.ภูมิพล 2.ศรีนครินทร์ 3.สิริกิติ์ 4.วีรชากรณ 5.รัชชประภา
- 6.ลำปาว 7.ลุมพินี 8.บางช้าง 9.สิรินธร 10.ป่าสัก