

รายงานสถานการณ์น้ำลุ่มน้ำเจ้าพระยา

วันที่ 21 เมษายน 2563

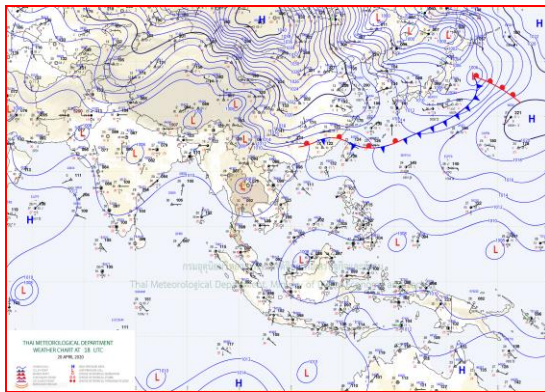
1) สภาพภูมิอากาศ

ลักษณะอากาศทั่วไป (ที่มา: กรมอุตุนิยมวิทยา)

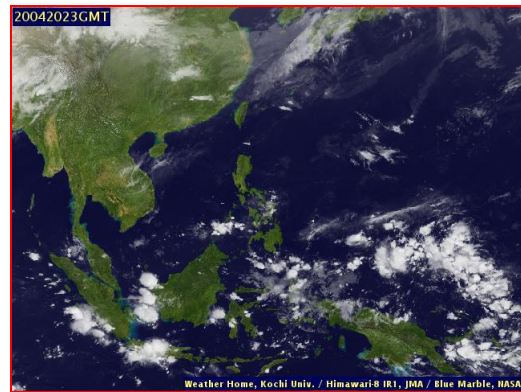
พยากรณ์อากาศ 24 ชั่วโมงข้างหน้า ประเทศไทยตอนบนมีอากาศร้อนโดยทั่วไปกับมีอากาศร้อนจัดในหลายพื้นที่ และมีฝนฟ้าคะนองบางแห่งบริเวณภาคเหนือตอนล่าง ภาคตะวันออกเฉียงเหนือ และภาคตะวันออก สำหรับภาคใต้มีฝนลดลง ขอให้ประชาชนบริเวณประเทศไทยตอนบนดูแลสุขภาพเนื่องจากอากาศร้อนถึงร้อนจัดไว้ด้วย อนึ่ง ในช่วงวันที่ 22- 25 เมษายน 2563 บริเวณประเทศไทยตอนบนจะมีพายุฤดูร้อนเกิดขึ้น ซึ่งมีลักษณะของพายุฝนฟ้าคะนองและลมกระโชกแรง รวมถึงอาจมีฟ้าผ่าเกิดขึ้นได้ กับมีลูกเห็บตกบางพื้นที่ โดยภาคตะวันออกเฉียงเหนือจะได้รับผลกระทบก่อน ส่วนภาคตะวันออก ภาคกลาง และภาคเหนือจะได้รับผลกระทบในระยะต่อไป

เมื่อเวลา 04.00 น. หย่อมความกดอากาศต่ำเนื่องจากความร้อนปกคลุมประเทศไทยตอนบน ทำให้บริเวณประเทศไทยตอนบนมีอากาศร้อนถึงร้อนจัด ในขณะที่มีลมใต้และลมตะวันออกเฉียงใต้พัดนำความชื้นจากทะเลเข้ามาปกคลุมภาคเหนือตอนล่าง ภาคตะวันออกเฉียงเหนือ ภาคกลาง และภาคตะวันออก ทำให้บริเวณดังกล่าวมีฝนฟ้าคะนองบางพื้นที่ สำหรับลมตะวันออกเฉียงใต้พัดปกคลุมภาคใต้มีกำลังอ่อน ทำให้ภาคใต้มีฝนลดลงในระยะนี้

สภาพอากาศภาคกลาง เมฆบางส่วนกับอากาศร้อนถึงร้อนจัด หลายพื้นที่ อุณหภูมิต่ำสุด 25-28 องศาเซลเซียส อุณหภูมิสูงสุด 37-42 องศาเซลเซียส ลมใต้ ความเร็ว 10-20 กม./ชม.



แผนที่อากาศ วันที่ 21 เม.ย. 2563 เวลา 01.00 น.

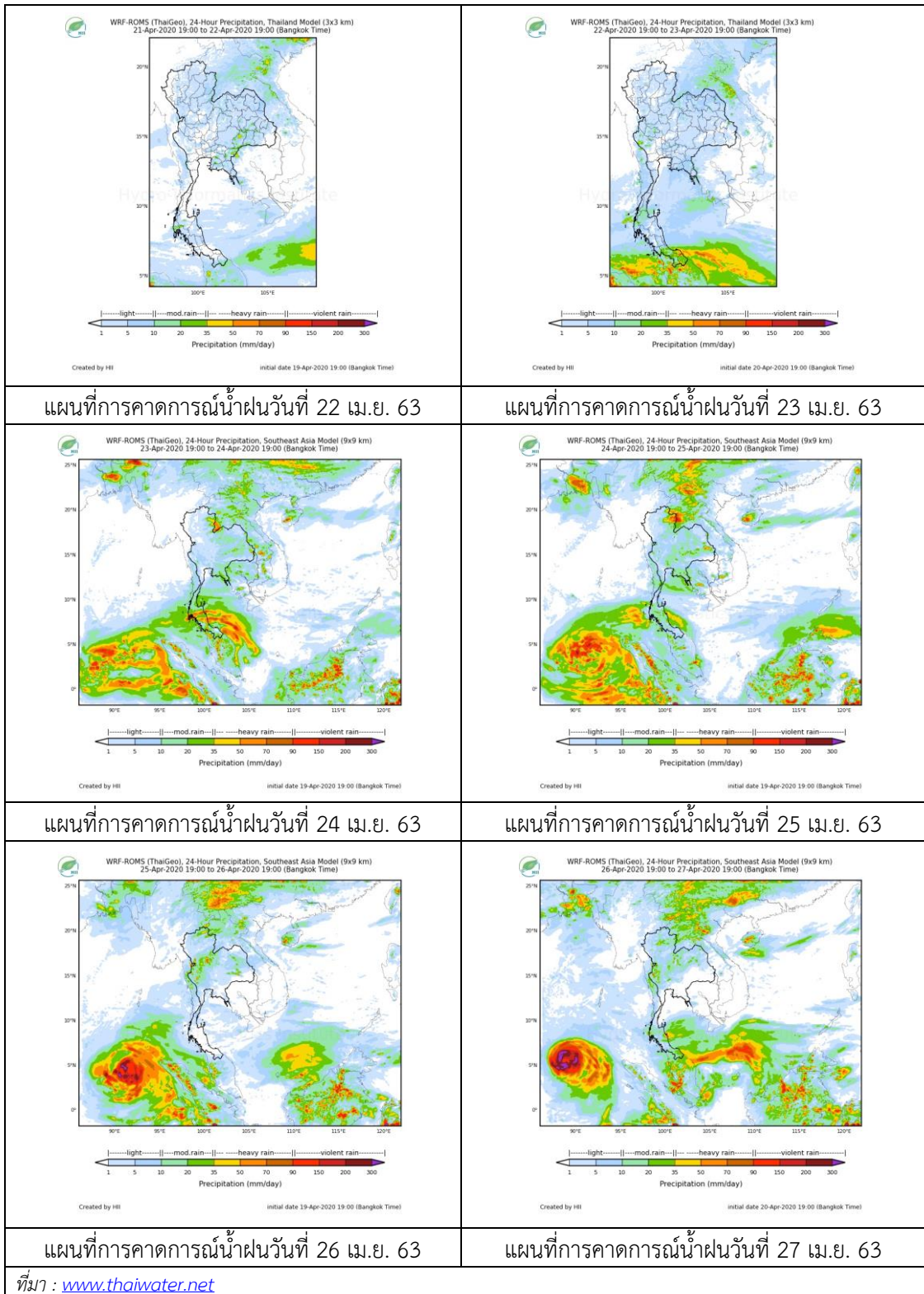


ภาพถ่ายจากดาวเทียม วันที่ 20 เม.ย. 2563

2) สถานการณ์ฝน

จากข้อมูลสถานการณ์น้ำฝนในพื้นที่ลุ่มน้ำเจ้าพระยาของวันที่ 21 เมษายน 2563 จากกรมทรัพยากรน้ำ กรมอุตุนิยมวิทยา กรมชลประทาน และสถาบันสารสนเทศทรัพยากรน้ำและการเกษตร (องค์การมหาชน) พบว่าไม่มีฝนตกในพื้นที่ลุ่มน้ำ

สถานการณ์น้ำฝน



3) ข้อมูลปริมาณน้ำในลำน้ำ

ลุ่มน้ำเจ้าพระยา ระดับน้ำอยู่ในเกณฑ์ปกติ โดยระดับน้ำลดลงในบางสถานี

สถานการณ์น้ำท่า (21 เม.ย. – 23 เม.ย. 2563 ที่มา: กรมชลประทาน)

สถานี	แม่น้ำ	อำเภอ	จังหวัด	ระดับตลิ่ง	อังคาร	พุธ	พฤหัสบดี
				ปริมาณน้ำ (ลบ.ม./วิ.)	20 เม.ย.	21 เม.ย.	22 เม.ย.
C.2	เจ้าพระยา	เมือง	นครสวรรค์	26.20	16.91	16.95	16.99
				3,590	135	139	143
C.13	เขื่อน เจ้าพระยา	สรรพยา	ชัยนาท	16.34	13.38	13.37	13.37
				2,840	70	70	70
C.3	เจ้าพระยา	เมือง	สิงห์บุรี	13.40	1.93	1.96	1.96
				2,900	**	**	**
C.35	เจ้าพระยา	พระนครศรีอยุธยา	พระนครศรีอยุธยา	4.58	0.37	0.38	0.37
				1,179	**	**	**
C.36	คลองบาง หลวง	บางบาล	พระนครศรีอยุธยา	4.00	-0.15	-0.16	-0.15
				420	**	**	**
C.37	คลอง บางบาน	บางบาล	พระนครศรีอยุธยา	3.80	-0.09	-0.09	-0.09
				148	**	**	**

สถานีทับกฤช ต.ทับกฤชใต้ อ.ชุมแสง
จ.นครสวรรค์ (ลุ่มน้ำเจ้าพระยา)



สถานีเสนา ต.เสนา อ.เสนา
จ.พระนครศรีอยุธยา (ลุ่มน้ำเจ้าพระยา)



สถานีบ้านป้อม ต.บ้านป้อม
จ.พระนครศรีอยุธยา (ลุ่มน้ำเจ้าพระยา)



สถานีบ้านท้ายดง ต.บางกระบือ อ.สามโคก
จ.ปทุมธานี (ลุ่มน้ำเจ้าพระยา)



ปริมาณน้ำในลำน้ำต่างๆ ในพื้นที่ลุ่มน้ำเจ้าพระยา
(หมายเหตุ ที่มา : <http://mekhala.dwr.go.th/cctv/>)

4) สรุป

สถานการณ์ในลุ่มน้ำเจ้าพระยาอยู่ในเกณฑ์ปกติ โดยระดับน้ำเขื่อนเจ้าพระยามีปริมาณน้ำไหลผ่าน 70 ลบ.ม./วินาที ระดับน้ำเหนือเขื่อน + 13.38 ม.รทก. ระดับน้ำท้ายเขื่อน +5.51 ม.รทก.