



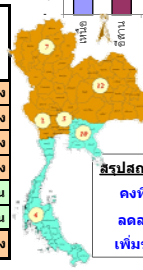
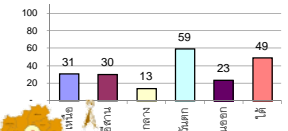
รายงานสรุปสภาพน้ำในอ่างเก็บน้ำขนาดใหญ่และขนาดกลาง

รายงานสถานการณ์ ณ วันที่ 14 กรกฎาคม 2563

% ปริมาณน้ำรวมแต่ละภาคปัจจุบัน

ปริมาณน้ำในอ่างที่ใช้การได้ในสัปดาห์นี้ + มากกว่า / - น้อยกว่า สัปดาห์ก่อน **178.81** ล้าน ลบ.ม.

สรุปสถานการณ์ปริมาณน้ำในอ่างเก็บน้ำที่ใช้ในทุกกิจกรรมทั่วประเทศ มากกว่าปริมาณน้ำที่เหลือเข้าอ่าง เมื่อเทียบกับสัปดาห์ที่ผ่านมา ควรใช้น้ำอย่างระมัดระวัง



สรุปสถานการณ์ปริมาณน้ำในอ่างฯ

คงที่	6	อ่าง
ลดลง	18	อ่าง
เพิ่มขึ้น	14	อ่าง

เปรียบเทียบปริมาณน้ำรวมทั่วประเทศปัจจุบัน
กับปี 62 และ ปี 63

วันที่ 14 กรกฎาคม 2563 เก้าเก็บ 30,316 ล้าน ลบ.ม. หรือ เท่ากับ 43%

วันที่ 14 กรกฎาคม 2562 เก้าเก็บ 34,978 ล้าน ลบ.ม. หรือ เท่ากับ 49%

ภาค	สถานการณ์ปริมาณน้ำในอ่าง				ปริมาณน้ำเปลี่ยนแปลง (ล้าน ม.³)	สถานะ
	ล้น (แห่ง)	คงที่ (แห่ง)	เพิ่มขึ้น (แห่ง)	รวม (แห่ง)		
ภาคเหนือ	4	1	2	7	-70.00	ปริมาณน้ำในอ่างเก็บน้ำลดลง
ภาคตะวันออกเฉียงเหนือ	5	5	2	12	-29.00	ปริมาณน้ำในอ่างเก็บน้ำลดลง
ภาคกลาง	3	-	-	3	-3.00	ปริมาณน้ำในอ่างเก็บน้ำลดลง
ภาคตะวันตก	2	-	-	2	-97.00	ปริมาณน้ำในอ่างเก็บน้ำลดลง
ภาคตะวันออก	1	-	9	10	19.19	ปริมาณน้ำในอ่างเก็บน้ำเพิ่มขึ้น
ภาคใต้	3	-	1	4	1.00	ปริมาณน้ำในอ่างเก็บน้ำเพิ่มขึ้น
รวมทั้งประเทศ	18	6	14	38	-178.81	ปริมาณน้ำในอ่างเก็บน้ำลดลง

ภาค อ่างเก็บน้ำ เชื่อม	ความจุ ที่ รอก. (ล้าน ม.³)	ปริมาณน้ำ ที่ใช้งานได้ (ล้าน ม.³)	ใช้การ ได้จริง (ล้าน ม.³)	ปริมาณน้ำรวม		ปัจจุบัน วันที่ 14 กรกฎาคม 2563				สัปดาห์ก่อน วันที่ 8 กรกฎาคม 2563				ปริมาณน้ำ + เพิ่มขึ้น - ลดลง (ล้าน ม.³)	สถานการณ์ ในอ่าง	
				วันที่ 14 กรกฎาคม 2562	%	ปริมาณน้ำรวม		ปริมาณน้ำใช้การได้จริง		ปริมาณน้ำรวม		ปริมาณน้ำใช้การได้จริง				
						ปริมาณน้ำรวม (ล้าน ม.³)	%	ปริมาณน้ำรวม (ล้าน ม.³)	%	ปริมาณน้ำรวม (ล้าน ม.³)	%	ปริมาณน้ำใช้การได้จริง (ล้าน ม.³)	%			
ภาคเหนือ (7)																
1	ภูมิพล (2)	13,462	3,800	9,662	4,812	36%	3,940	29%	140	1%	3,962	29%	162	2%	-22.00	ลดลง
2	สิริกิติ์ (2)	9,510	2,850	6,660	3,456	36%	3,280	34%	430	6%	3,323	35%	473	7%	-43.00	ลดลง
3	แม่งัด เข้มขี้เหล็ก	265	12	253	79	30%	53	20%	41	16%	52	20%	40	16%	1.00	เพิ่มขึ้น
4	แม่งาว เข้มขี้เหล็ก	263	14	249	49	19%	73	28%	59	24%	69	26%	55	22%	4.00	เพิ่มขึ้น
5	กัวลม ลำปาง	106	3	103	32	30%	38	36%	35	34%	42	40%	39	38%	-4.00	ลดลง
6	กัวลนา ลำปาง	170	6	164	62	36%	41	24%	35	21%	41	24%	35	21%	-	คงที่
7	แควน้อย พิชญโลก	939	43	896	155	17%	146	16%	103	11%	159	17%	116	13%	-13.00	ลดลง
	แม่ออก	110	16	94	35	32%	24	22%	8	9%	24	22%	8	9%	-	คงที่
	รวมภาคเหนือ 34.85%	24,825	6,744	18,081	8,680	35%	7,594	31%	850	5%	7,673	31%	920	5%	-70.00	ลดลง
ภาคตะวันออกเฉียงเหนือ (12)																
8	ห้วยหลวง อุดรธานี	136	7	129	31	23%	25	18%	18	14%	25	18%	18	14%	-	คงที่
9	น้ำจืด สกลนคร	520	45	475	243	47%	207	40%	162	34%	207	40%	162	34%	-	คงที่
10	น้ำพอง (2) สกลนคร	165	8	157	35	21%	36	22%	28	18%	39	24%	31	20%	-3.00	ลดลง
11	จุฬารัตน์ (2) ชัยภูมิ	164	37	127	46	28%	45	27%	8	6%	47	29%	10	8%	-2.00	ลดลง
12	ลุมพินี (2) ขอนแก่น	2,431	581	1,850	577	24%	314	13%	-	0%	319	13%	-	0%	-	คงที่
13	กาฬสินธุ์	1,980	100	1,880	540	27%	630	32%	530	28%	653	33%	553	29%	-23.00	ลดลง
14	ลำตะคอง นครราชสีมา	314	22	292	162	52%	87	28%	65	22%	88	28%	66	23%	-1.00	ลดลง
15	ลำพระเพลิง นครราชสีมา	155	1	154	24	15%	21	14%	20	13%	18	12%	17	11%	3.00	เพิ่มขึ้น
16	มูลนง นครราชสีมา	141	7	134	43	30%	23	16%	16	12%	23	16%	16	12%	-	คงที่
17	ลำพระนครราชสีมา	275	7	268	90	33%	37	13%	30	11%	37	13%	30	11%	-	คงที่
18	ลำน้ำมูลบุรีรัมย์	121	3	118	28	23%	19	16%	16	14%	18	15%	15	13%	1.00	เพิ่มขึ้น
19	สิรินธร (2) อุบลราชธานี	1,966	831	1,135	865	44%	1,027	52%	196	17%	1,031	52%	200	18%	-4.00	ลดลง
	รวมภาคตะวันออกเฉียงเหนือ 11.80%	8,369	1,649	6,720	2,683	32%	2,471	30%	1,089	16%	2,506	30%	1,118	17%	-29.00	ลดลง
ภาคกลาง (3)																
20	ป่าสักชลสิทธิ์ ลพบุรี	960	3	957	53	6%	99	10%	96	10%	101	11%	98	10%	-2.00	ลดลง
21	ห้วยเสลา อุทัยธานี	160	17	143	38	24%	31	19%	14	10%	32	20%	15	10%	-1.00	ลดลง
22	กระเสียว สุพรรณบุรี	240	40	200	69	29%	51	21%	11	6%	52	22%	12	6%	-1.00	ลดลง
	รวมภาคกลาง 1.92%	1,360	60	1,300	160	12%	182	13%	121	9%	184	14%	124	10%	-3.00	ลดลง
ภาคตะวันตก (2)																
23	ศรีนครินทร์ (2) กาญจนบุรี	17,745	10,265	7,480	13,599	77%	11,943	67%	1,678	22%	11,992	68%	1,727	23%	-49.00	ลดลง
24	วีรชาลภรณ์ (2) กาญจนบุรี	8,860	3,012	5,848	4,490	51%	3,734	42%	722	12%	3,782	43%	770	13%	-48.00	ลดลง
	รวมภาคตะวันตก 37.51%	26,605	13,277	13,328	18,089	68%	15,677	59%	2,400	18%	15,774	59%	2,497	19%	-97.00	ลดลง
ภาคตะวันออก (6+4)																
25	ขุนด่าน นครนายก	224	5.00	219	35	16%	48	21%	43	20%	46	21%	41	19%	2.00	เพิ่มขึ้น
26	คลองสิชล ฉะเชิงเทรา	420	30.00	390	56	13%	47	11%	17	4%	45	11%	15	4%	2.00	เพิ่มขึ้น
27	บางพระ (3) ชลบุรี	117	12.00	105	42	36%	15	13%	3	3%	16	14%	4	4%	-1.00	ลดลง
28	หนองปลาไหล (3) ระยอง	164	13.75	150	96	59%	86	53%	72	48%	79	48%	65	44%	7.00	เพิ่มขึ้น
29	ประแสร์ (3) ระยอง	295	20.00	275	121	41%	48	16%	28	10%	43	15%	23	8%	5.00	เพิ่มขึ้น
30	มาบประชัน (3) ระยอง	17	0.72	16	9	55%	3.3	20%	3	16%	3.0	18%	2.29	14%	0.27	เพิ่มขึ้น
31	หนองค้อ (3) ระยอง	21	1.00	20	6	28%	10	46%	9	43%	9	44%	8.42	41%	0.40	เพิ่มขึ้น
32	ดอกกราย (3) ระยอง	79	3.00	76	29	37%	28	35%	25	33%	26	33%	22.84	30%	2.13	เพิ่มขึ้น
33	คลองใหญ่ (3) ระยอง	45	3.00	42	26	56%	21	46%	18	42%	20	45%	17.39	41%	0.39	เพิ่มขึ้น
34	นคมหินทรจันทรา ปราจีนบุรี	295	19.00	276	66	22%	80	27%	61	22%	79	27%	60.00	22%	1.00	เพิ่มขึ้น
	รวมภาคตะวันออก 2.37%	1,678	107	1,570	486	29%	385	23%	278	18%	368	22%	259	17%	19.19	เพิ่มขึ้น
ภาคใต้ (4)																
35	แก่งกระจาน เพชรบุรี	710	65	645	366	52%	200	28%	135	21%	201	28%	136	21%	-1.00	ลดลง
36	ปราณบุรี ประจวบคีรีขันธ์	391	18	373	196	50%	101	26%	83	22%	102	26%	84	23%	-1.00	ลดลง
37	รัชชประภา (2) สุราษฎร์ธานี	5,639	1,352	4,287	3,448	61%	2,726	48%	1,374	32%	2,731	48%	1,379	32%	-5.00	ลดลง
38	บางยาง (2) ยะลา	1,454	276	1,178	870	60%	978	67%	702	60%	970	67%	694	59%	8.00	เพิ่มขึ้น
	รวมภาคใต้ 11.55%	8,194	1,711	6,483	4,880	60%	4,006	49%	2,294	35%	4,004	49%	2,293	35%	1.00	เพิ่มขึ้น
	รวมทั้งประเทศ 100%(38)	71,031	23,548	47,482	34,978	49%	30,316	43%	7,032	15%	30,509	43%	7,211	15%	-178.81	ลดลง

ที่มาข้อมูล : ตารางสรุปสภาพน้ำในอ่างเก็บน้ำขนาดใหญ่ทั่วประเทศ และตารางสรุปสภาพน้ำในอ่างเก็บน้ำภาคตะวันออก กรมชลประทาน

หมายเหตุ :

- อ่างเก็บน้ำขนาดใหญ่ หมายถึง อ่างเก็บน้ำที่มีความจุตั้งแต่ 100 ล้าน ลบ.ม. ขึ้นไป
- เป็นอ่างเก็บน้ำอยู่ในความรับผิดชอบของการไฟฟ้าฝ่ายผลิตแห่งประเทศไทย(10) นอกนั้นอยู่ในความรับผิดชอบของกรมชลประทาน (28)
- เป็นอ่างเก็บน้ำขนาดกลางที่มีความสำคัญต่อการอุตสาหกรรมและการประปา ของลุ่มน้ำชายฝั่งทะเลตะวันออก
- ที่มา : กรมชลประทาน และการไฟฟ้าฝ่ายผลิตแห่งประเทศไทย
- จังหวัดที่มีอ่างเก็บน้ำขนาดใหญ่มีจำนวน 26 จังหวัด ไม่มี 50 จังหวัด

รศ. หมายถึง ระดับเก็บกักของอ่าง



ศูนย์เขล



ศูนย์ป้องกันกักตุนน้ำ กรมทรัพยากรน้ำ

ลำดับของเขื่อนตามความจุ

- ศรีนครินทร์ 2.ภูมิพล 3.สิริกิติ์ 4.วีรชาลภรณ์ 5.รัชชประภา
- 6.ลุมพินี 7.สิรินธร 8.บางยาง 9.ลำปาว 10.ป่าสัก

ลำดับของเขื่อนตามปริมาณน้ำใช้การได้

- ภูมิพล 2.ศรีนครินทร์ 3.สิริกิติ์ 4.วีรชาลภรณ์ 5.รัชชประภา
- 6.ลำปาว 7.ลุมพินี 8.บางยาง 9.สิรินธร 10.ป่าสัก