



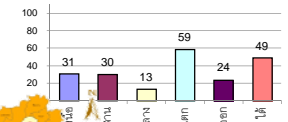
รายงานสรุปสภาพน้ำในอ่างเก็บน้ำขนาดใหญ่และขนาดกลาง

รายงานสถานการณ์ ณ วันที่ 17 กรกฎาคม 2563

% ปริมาณน้ำรวมแต่ละภาคปัจจุบัน

ปริมาณน้ำในอ่างที่ใช้การได้ในสัปดาห์นี้ + มากกว่า / - น้อยกว่า สัปดาห์ก่อน **172.43** ล้าน ลบ.ม.

สรุปสถานการณ์ปริมาณน้ำในอ่างเก็บน้ำที่ใช้ในทุกกิจกรรมทั่วประเทศ มากกว่าปริมาณน้ำที่ไหลเข้าอ่าง เมื่อเทียบกับสัปดาห์ที่ผ่านมา ควรใช้น้ำอย่างระมัดระวัง



สรุปสถานการณ์ปริมาณน้ำในอ่าง

คงที่	6	อ่าง
ลดลง	17	อ่าง
เพิ่มขึ้น	15	อ่าง

ภาค	สถานการณ์ปริมาณน้ำในอ่าง				ปริมาณน้ำเปลี่ยนแปลง (ล้าน ม.)	สถานะ
	ลดลง (แห่ง)	คงที่ (แห่ง)	เพิ่มขึ้น (แห่ง)	รวม (แห่ง)		
ภาคเหนือ	5	2	-	7	-59.00	ปริมาณน้ำในอ่างเก็บน้ำลดลง
ภาคตะวันออกเฉียงเหนือ	3	3	6	12	-13.00	ปริมาณน้ำในอ่างเก็บน้ำลดลง
ภาคกลาง	2	1	-	3	-4.00	ปริมาณน้ำในอ่างเก็บน้ำลดลง
ภาคตะวันตก	2	-	-	2	-104.00	ปริมาณน้ำในอ่างเก็บน้ำลดลง
ภาคตะวันออก	1	-	9	10	17.57	ปริมาณน้ำในอ่างเก็บน้ำเพิ่มขึ้น
ภาคใต้	4	-	-	4	-10.00	ปริมาณน้ำในอ่างเก็บน้ำลดลง
รวมทั้งประเทศ	17	6	15	38	-172.43	ปริมาณน้ำในอ่างเก็บน้ำลดลง

เปรียบเทียบปริมาณน้ำรวมทั่วประเทศปัจจุบัน
กับปี 62 และ ปี 63

วันที่ 17 กรกฎาคม 2563 แห่งนี้
30,242 ล้าน ลบ.ม. หรือ เท่ากับ
43%

วันที่ 17 กรกฎาคม 2562 แห่งนี้
34,741 ล้าน ลบ.ม. หรือ เท่ากับ
49%

ภาค อ่างเก็บน้ำ เชื้อน	ความจุ ที่ รอก. (ล้าน ม.)	ปริมาณน้ำ ที่ใช้งานได้ (ล้าน ม.)	ใช้การ ได้จริง (ล้าน ม.)	ปริมาณน้ำรวม		ปัจจุบัน วันที่ 17 กรกฎาคม 2563				สัปดาห์ก่อน วันที่ 11 กรกฎาคม 2563				ปริมาณน้ำ + เพิ่มขึ้น - ลดลง (ล้าน ม.)	สถานการณ์ ในอ่าง	
				วันที่ 17 กรกฎาคม 2562	%	ปริมาณน้ำรวม		ปริมาณน้ำใช้การได้จริง		ปริมาณน้ำรวม		ปริมาณน้ำใช้การได้จริง				
						(ล้าน ม.)	%	(ล้าน ม.)	%	(ล้าน ม.)	%	(ล้าน ม.)	%			
ภาคเหนือ (7)																
1	ภูมิพล (2) ตาก	13,462	3,800	9,662	4,737	35%	3,926	29%	126	1%	3,952	29%	152	2%	-26.00	ลดลง
2	สิริกิติ์ (2) อุดรดิต	9,510	2,850	6,660	3,405	36%	3,281	35%	431	6%	3,301	35%	451	7%	-20.00	ลดลง
3	แม่จัน เชียงใหม่	265	12	253	77	29%	53	20%	41	16%	53	20%	41	16%	-	คงที่
4	แมกวง เชียงใหม่	263	14	249	46	17%	73	28%	59	24%	73	28%	59	24%	-	คงที่
5	กัวลม ลำปาง	106	3	103	31	29%	36	34%	33	32%	41	39%	38	37%	-5.00	ลดลง
6	ก้าคอนมา ลำปาง	170	6	164	58	34%	39	23%	33	20%	42	25%	36	22%	-3.00	ลดลง
7	แควน้อย พิจิตรโลก	939	43	896	149	16%	141	15%	98	11%	153	16%	110	12%	-12.00	ลดลง
	แม่จอก	110	16	94	34	31%	24	22%	8	9%	24	22%	8	9%	-	คงที่
รวมภาคเหนือ 34.85%		24,825	6,744	18,081	8,539	34%	7,572	31%	828	5%	7,638	31%	887	5%	-59.00	ลดลง
ภาคตะวันออกเฉียงเหนือ (12)																
8	ห้วยหลวง อุดรธานี	136	7	129	30	22%	24	18%	17	13%	25	18%	18	14%	-1.00	ลดลง
9	น้ำจูน สกลนคร	520	45	475	238	46%	207	40%	162	34%	207	40%	162	34%	-	คงที่
10	น้ำพอง (2) สกลนคร	165	8	157	33	20%	35	21%	27	17%	37	22%	29	18%	-2.00	ลดลง
11	จุฬารัตน์ (2) ชัยภูมิ	164	37	127	46	28%	48	29%	11	9%	47	29%	10	8%	1.00	เพิ่มขึ้น
12	ลุมพินี (2) ขอนแก่น	2,431	581	1,850	573	24%	310	13%	-	0%	315	13%	-	0%	-	คงที่
13	ลำปาว กาฬสินธุ์	1,980	100	1,880	521	26%	617	31%	517	28%	643	32%	543	29%	-26.00	ลดลง
14	ลำตะคอง นครราชสีมา	314	22	292	159	51%	88	28%	66	23%	87	28%	65	22%	1.00	เพิ่มขึ้น
15	ลำพระเพลิง นครราชสีมา	155	1	154	23	15%	26	17%	25	16%	19	12%	18	12%	7.00	เพิ่มขึ้น
16	มูลมน นครราชสีมา	141	7	134	42	30%	25	18%	18	13%	23	16%	16	12%	2.00	เพิ่มขึ้น
17	ลำพระนครราชสีมา	275	7	268	88	32%	37	13%	30	11%	37	13%	30	11%	-	คงที่
18	ลำบางรอง บุรีรัมย์	121	3	118	28	23%	19	16%	16	14%	18	15%	15	13%	1.00	เพิ่มขึ้น
19	สิรินธร (2) อุบลราชธานี	1,966	831	1,135	867	44%	1,035	53%	204	18%	1,031	52%	200	18%	4.00	เพิ่มขึ้น
รวมภาค ดอน. 11.80%		8,369	1,649	6,720	2,648	32%	2,472	30%	1,093	16%	2,491	30%	1,106	16%	-13.00	ลดลง
ภาคกลาง (3)																
20	ป่าสักชลสิทธิ์ ลพบุรี	960	3	957	49	5%	96	10%	93	10%	99	10%	96	10%	-3.00	ลดลง
21	ห้วยเสลา อุทัยธานี	160	17	143	38	24%	31	19%	14	10%	32	20%	15	10%	-1.00	ลดลง
22	กระเสียว สุพรรณบุรี	240	40	200	68	28%	51	21%	11	6%	51	21%	11	6%	-	คงที่
รวมภาคกลาง 1.92%		1,360	60	1,300	156	11%	178	13%	118	9%	182	13%	122	9%	-4.00	ลดลง
ภาคตะวันตก (2)																
23	ศรีนครินทร์ (2) กาญจนบุรี	17,745	10,265	7,480	13,585	77%	11,924	67%	1,659	22%	11,973	67%	1,708	23%	-49.00	ลดลง
24	วชิราลงกรณ (2) กาญจนบุรี	8,860	3,012	5,848	4,508	51%	3,704	42%	692	12%	3,759	42%	747	13%	-55.00	ลดลง
รวมภาคตะวันตก 37.51%		26,605	13,277	13,328	18,093	68%	15,628	59%	2,351	18%	15,732	59%	2,455	18%	-104.00	ลดลง
ภาคตะวันออก (6+4)																
25	ขุนด่าน นครนายก	224	5.00	219	35	16%	51	23%	46	21%	48	21%	43	20%	3.00	เพิ่มขึ้น
26	คลองสิเป็ด ฉะเชิงเทรา	420	30.00	390	55	13%	47	11%	17	4%	46	11%	16	4%	1.00	เพิ่มขึ้น
27	บางพระ (3) ชลบุรี	117	12.00	105	42	36%	15	13%	3	3%	16	14%	4	4%	-1.00	ลดลง
28	หนองปลาไหล (3) ระยอง	164	13.75	150	96	59%	89	54%	75	50%	84	51%	70	47%	5.00	เพิ่มขึ้น
29	ประแสร์ (3) ระยอง	295	20.00	275	119	40%	49	17%	29	11%	45	15%	25	9%	4.00	เพิ่มขึ้น
30	มาบประชัน (3) ระยอง	17	0.72	16	9	54%	3.4	20%	3	17%	3.2	19%	2.49	16%	0.18	เพิ่มขึ้น
31	หนองค้อ (3) ระยอง	21	1.00	20	6	28%	10	46%	9	43%	9	44%	8.42	41%	0.43	เพิ่มขึ้น
32	ดอกกราย (3) ระยอง	79	3.00	76	29	37%	29	37%	26	34%	27	33%	23.54	31%	2.72	เพิ่มขึ้น
33	คลองใหญ่ (3) ระยอง	45	3.00	42	24	53%	21	46%	18	42%	21	45%	17.55	41%	0.23	เพิ่มขึ้น
34	นฤมิตรนครจำลา ปราจีนบุรี	295	19.00	276	66	22%	81	27%	62	22%	79	27%	60.00	22%	2.00	เพิ่มขึ้น
รวมภาคตะวันออก 2.37%		1,678	107	1,570	480	29%	394	24%	288	18%	377	22%	270	17%	17.57	เพิ่มขึ้น
ภาคใต้ (4)																
35	แก่งกระจาน เพชรบุรี	710	65	645	367	52%	199	28%	134	21%	201	28%	136	21%	-2.00	ลดลง
36	ปราจีนบุรี ประจวบคีรีขันธ์	391	18	373	196	50%	100	26%	82	22%	101	26%	83	22%	-1.00	ลดลง
37	รัชชประภา (2) สุราษฎร์ธานี	5,639	1,352	4,287	3,409	60%	2,723	48%	1,371	32%	2,727	48%	1,375	32%	-4.00	ลดลง
38	บางยาง (2) ยะลา	1,454	276	1,178	853	59%	974	67%	698	59%	977	67%	701	60%	-3.00	ลดลง
รวมภาคใต้ 11.55%		8,194	1,711	6,483	4,825	59%	3,997	49%	2,285	35%	4,006	49%	2,295	35%	-10.00	ลดลง
รวมทั้งประเทศ 100%(38)		71,031	23,548	47,482	34,741	49%	30,242	43%	6,963	15%	30,426	43%	7,135	15%	-172.43	ลดลง

ที่มาข้อมูล : ตารางสรุปสภาพน้ำในอ่างเก็บน้ำขนาดใหญ่ทั่วประเทศ และตารางสรุปสภาพน้ำในอ่างเก็บน้ำภาคตะวันออก กรมชลประทาน

หมายเหตุ :

- อ่างเก็บน้ำขนาดใหญ่ หมายถึง อ่างเก็บน้ำที่มีความจุตั้งแต่ 100 ล้าน ลบ.ม. ขึ้นไป
- เป็นอ่างเก็บน้ำอยู่ในความรับผิดชอบของการไฟฟ้าฝ่ายผลิตแห่งประเทศไทย(10) นอกนั้นอยู่ในความรับผิดชอบของกรมชลประทาน (28)
- เป็นอ่างเก็บน้ำขนาดกลางที่มีความสำคัญต่อการอุตสาหกรรมและการประมง ของลุ่มน้ำชายฝั่งทะเลตะวันออก
- ที่มา : กรมชลประทาน และการไฟฟ้าฝ่ายผลิตแห่งประเทศไทย
- จังหวัดที่มีอ่างเก็บน้ำขนาดใหญ่มีจำนวน 26 จังหวัด ไม่มี 50 จังหวัด

รศ. หมายถึง ระดับเก็บกักของอ่าง

ศูนย์เขลาลำปาง ศูนย์ป้องกันอุทกภัย กรมทรัพยากรน้ำ

ลำดับของเขื่อนตามความจุ

- ศรีนครินทร์ 2.ภูมิพล 3.สิริกิติ์ 4.วชิราลงกรณ 5.รัชชประภา
- 6.ลุมพินี 7.สิรินธร 8.บางยาง 9.ลำปาว 10.ป่าสัก

ลำดับของเขื่อนตามปริมาณน้ำใช้การได้

- ภูมิพล 2.ศรีนครินทร์ 3.สิริกิติ์ 4.วชิราลงกรณ 5.รัชชประภา
- 6.ลำปาว 7.ลุมพินี 8.บางยาง 9.สิรินธร 10.ป่าสัก