

รายงานสถานการณ์น้ำลุ่มน้ำยมและน่าน

วันที่ 18 กันยายน 2563

1) สภาพภูมิอากาศ

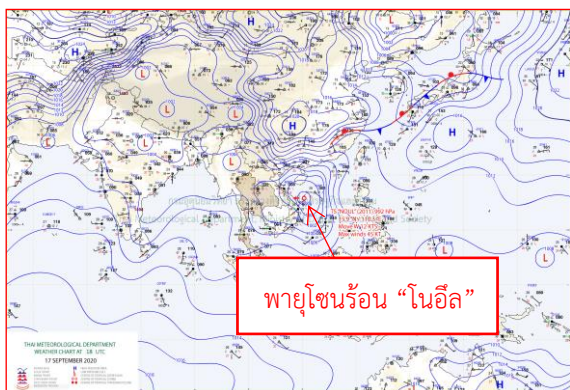
ลักษณะอากาศทั่วไป (ที่มา: กรมอุตุนิยมวิทยา)

พยากรณ์อากาศ 24 ชั่วโมงข้างหน้า เมื่อเวลา 10.00 น. ของวันนี้ (18 ก.ย. 2563) พายุระดับ 3 (ไซนร้อน) “โนฮิล” ปกคลุมบริเวณเมืองสาละวัน ประเทศลาวตอนกลาง โดยมีศูนย์กลางอยู่ห่างประมาณ 200 กิโลเมตร ทางด้านตะวันออกของจังหวัดมุกดาหาร คาดว่าจะเคลื่อนเข้าปกคลุมภาคตะวันออกเฉียงเหนือ บริเวณจังหวัดมุกดาหารในบ่ายวันนี้ (18 ก.ย. 2563) หลังจากนั้นคาดว่าจะอ่อนกำลังลงเป็นพายุระดับ 2 (ดีเปรสชัน) ในระยะต่อไป ทำให้ประเทศไทยมีฝนตกหนักถึงหนักมากหลายพื้นที่ กับมีลมแรงบริเวณภาคเหนือ ภาคตะวันออกเฉียงเหนือ ภาคกลาง ภาคตะวันออก และภาคใต้ ขอให้ประชาชนที่อาศัยในพื้นที่เสี่ยงภัยบริเวณดังกล่าว ระวังอันตรายจากฝนตกหนักถึงหนักมาก ซึ่งอาจทำให้เกิดน้ำท่วมฉับพลันและน้ำป่าไหลหลากได้ และระวังอันตรายจากลมแรง โดยหลีกเลี่ยงการอยู่ในที่โล่งแจ้ง ใต้ต้นไม้ใหญ่และสิ่งปลูกสร้างที่ไม่แข็งแรงไว้ด้วย

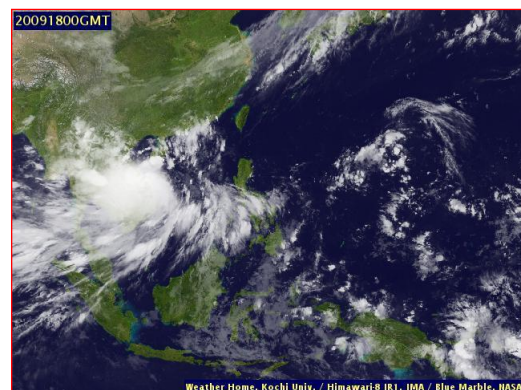
สภาพอากาศภาคเหนือ เมฆมาก กับมีฝนฟ้าคะนองเป็นบริเวณกว้าง โดยมีฝนตกหนักถึงหนักมากหลายพื้นที่และลมแรง บริเวณจังหวัดลำพูน ลำปาง น่าน แพร่ อุดรดิตถ์ สุโขทัย ตาก กำแพงเพชร พิจิตร พิษณุโลก และเพชรบูรณ์ อุณหภูมิต่ำสุด 24-26 องศาเซลเซียส อุณหภูมิสูงสุด 30-33 องศาเซลเซียส ลมตะวันตกเฉียงใต้ ความเร็ว 10-25 กม./ชม.

ผลคาดการณ์ปริมาณน้ำฝนล่วงหน้า 1-7 วัน ภาคเหนือ

ในช่วงวันที่ 18 - 20 มีฝนฟ้าคะนองเป็นบริเวณกว้าง กับมีฝนตกหนักถึงหนักมากหลายพื้นที่ อุณหภูมิต่ำสุด 21-24 องศาเซลเซียส อุณหภูมิสูงสุด 29-34 องศาเซลเซียส ลมตะวันตกเฉียงใต้ ความเร็ว 15-30 กม./ชม. ในช่วงวันที่ 21 - 24 ก.ย. 63 มีฝนฟ้าคะนองร้อยละ 40-60 ของพื้นที่ อุณหภูมิต่ำสุด 23-26 องศาเซลเซียส อุณหภูมิสูงสุด 33-36 องศาเซลเซียส ลมตะวันตกเฉียงใต้ ความเร็ว 10-20 กม./ชม.



แผนที่อากาศ วันที่ 18 ก.ย. 2563 เวลา 01.00 น.



ภาพถ่ายจากดาวเทียม วันที่ 18 ก.ย. 2563

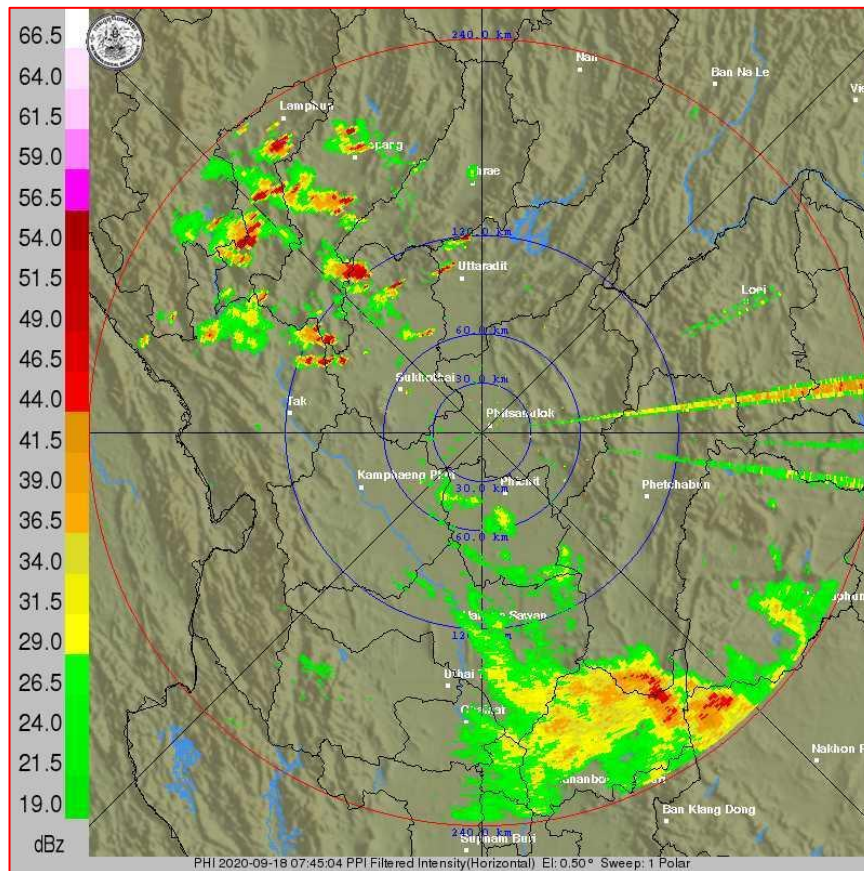
2) สถานการณ์ฝน

จากข้อมูลสถานการณ์ฝนในพื้นที่ลุ่มน้ำยมและน่านของวันที่ 17 กันยายน 2563 จากกรมทรัพยากรน้ำ กรมอุตุนิยมวิทยา กรมชลประทาน และสถาบันสารสนเทศทรัพยากรน้ำ (องค์การมหาชน) พบว่ามีปริมาณฝนตกในพื้นที่ลุ่มน้ำยมและน่าน บริเวณจังหวัดอุตรดิตถ์ น่าน และแพร่ โดยมีปริมาณฝน 1.2 0.2 และ 0.1 มม. ตามลำดับ สำหรับสุโขทัย พบฝนเล็กน้อย

ข้อมูลสถานการณ์ฝนในพื้นที่ลุ่มน้ำยมและน่าน ณ วันที่ 17 กันยายน 2563 เวลา 07.00 น.

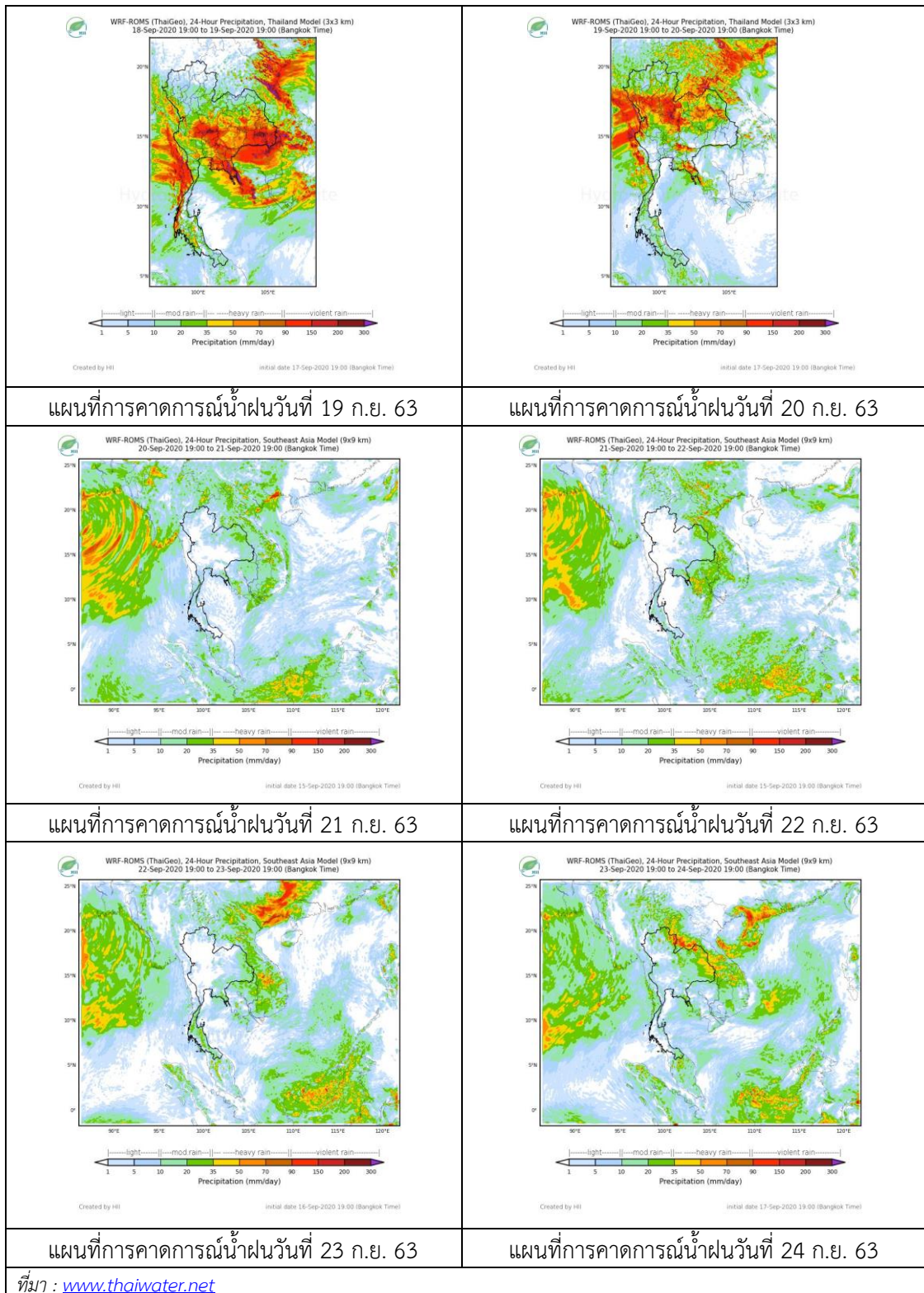
ลำดับ	ลุ่มน้ำ	จังหวัด*	ปริมาณฝน 24 ชม.(มม.)
1	ยม	แพร่	0.1
2		สุโขทัย	ฝนเล็กน้อย
3	น่าน	น่าน	0.2
4		อุตรดิตถ์	1.2
5		พิษณุโลก	ไม่มีฝน
6		พิจิตร (สภช.)	ไม่มีฝน

หมายเหตุ “ - ” คือ ยังไม่ได้รับรายงาน, *จังหวัดมีพื้นที่ลุ่มน้ำมากกว่าร้อยละ 50 ขึ้นไป



ภาพเรดาร์ตรวจอากาศ “พิษณุโลก”
 ณ วันที่ 18 กันยายน 2563 เวลา 14.45 น.
 (ที่มา : กรมอุตุนิยมวิทยา <https://weather.tmd.go.th/phs.php>)

สถานการณ์น้ำฝน (แผนภาพคาดการณ์ฝนล่วงหน้าความละเอียดสูง WRF-ROMS Model)



3) ข้อมูลปริมาณน้ำในลำน้ำ

สถานการณ์น้ำท่า (14-18 ก.ย. 2563 ที่มา: กรมชลประทาน)

สถานี	แม่น้ำ	อำเภอ	จังหวัด	ระดับตลิ่ง	จันทร์	อังคาร	พุธ	พฤหัสบดี	ศุกร์	แนวโน้ม (เพิ่ม/ ลด)
				ปริมาณน้ำ (ลบ.ม./วิ.)	14 ก.ย.	15 ก.ย.	16 ก.ย.	17 ก.ย.	18 ก.ย.	
Y.14A	ยม	ศรีสขนาลัย	สุโขทัย	11.30	2.94	2.85	3.00	3.07	2.88	ลดลง
					108.10	102.20	112.30	117.30	104.20	
Y.16	ยม	บางระกำ	พิษณุโลก	7.30	4.25	4.52	4.60	4.61	4.47	ลดลง
					207.00	48.41	54.28	56.14	56.38	
Y.5	ยม	โพทะเล	พิจิตร	8.10	4.17	3.57	4.15	4.35	4.50	เพิ่มขึ้น
					464.00	***	***	***	***	
N.60	น่าน	ตรอน	อุตรดิตถ์	8.00	0.85	0.85	0.81	0.97	0.57	ลดลง
					1990.00	151.40	121.40	114.10	145.90	
N.27A	น่าน	พรหม พิราม	พิษณุโลก	8.64	0.86	0.88	1.10	1.22	0.80	ลดลง
					1056.00	76.99	78.22	93.02	102.20	
N.7A	น่าน	บางมูลนาก	พิจิตร	10.37	2.54	2.41	2.25	2.22	2.48	เพิ่มขึ้น
					1365.00	184.10	172.60	159.40	157.00	

*** ยังไม่ได้รับรายงาน



สถานีสะพานพระแม่ย่า อ.เมือง
จ.สุโขทัย (ลุ่มน้ำยม)



สถานีสะพานสุพรรณกัลยา อ.เมือง
จ.พิษณุโลก (ลุ่มน้ำน่าน)

ปริมาณน้ำในลำน้ำในพื้นที่ลุ่มน้ำยมและน่าน

(หมายเหตุ ที่มา : <http://mekhala.dwr.go.th/cctv/>)

4) สรุป

รายงานสถานการณ์น้ำลุ่มน้ำยมและน่านวันที่ 18 กันยายน 2563

- สถานการณ์น้ำในลุ่มน้ำยมอยู่ในภาวะปกติ ระดับน้ำในลำน้ำส่วนใหญ่มีแนวโน้มลดลง
- สถานการณ์น้ำในลุ่มน้ำน่านอยู่ในเฝ้าระวังภาวะน้ำน้อย ระดับน้ำในลำน้ำส่วนใหญ่มีแนวโน้มลดลง