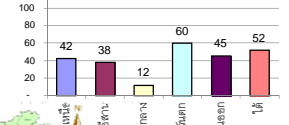


1400

รายงานสรุปสภาพน้ำในอ่างเก็บน้ำขนาดใหญ่และขนาดกลาง

รายงานสถานการณ์ ณ วันที่ 18 กันยายน 2563

% ปริมาณน้ำรวมแต่ละภาคปัจจุบัน



ปริมาณน้ำในอ่างที่ใช้การได้ในสัปดาห์นี้ + มากกว่า / - น้อยกว่า สัปดาห์ก่อน 470.66 ล้าน ลบ.ม.

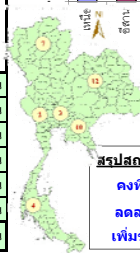
สรุปสถานการณ์ปริมาณน้ำในอ่างเก็บน้ำที่ใช้ในทุกกิจกรรมทั่วประเทศ น้อยกว่าปริมาณน้ำที่ไหลเข้าอ่าง เมื่อเทียบกับสัปดาห์ที่ผ่านมา สถานการณ์อยู่ระหว่างเก็บกักน้ำ

เปรียบเทียบปริมาณน้ำรวมประเทศไทยปัจจุบันกับปี 63 และ ปี 62

วันที่ 18 กันยายน 2563 เก็บกัก 34,761 ล้าน ลบ.ม. หรือ เท่ากับ 49%

วันที่ 18 กันยายน 2562 เก็บกัก 46,594 ล้าน ลบ.ม. หรือ เท่ากับ 66%

ภาค	สถานการณ์ปริมาณน้ำในอ่าง				ปริมาณน้ำเปลี่ยนแปลง (ล้าน ม.³)	สถานะ
	ล้น (แห่ง)	คงที่ (แห่ง)	เพิ่มขึ้น (แห่ง)	รวม (แห่ง)		
ภาคเหนือ	2	-	5	7	206.00	ปริมาณน้ำในอ่างเก็บน้ำเพิ่มขึ้น
ภาคตะวันออกเฉียงเหนือ	3	-	8	12	46.00	ปริมาณน้ำในอ่างเก็บน้ำเพิ่มขึ้น
ภาคกลาง	-	1	2	3	42.00	ปริมาณน้ำในอ่างเก็บน้ำเพิ่มขึ้น
ภาคตะวันออก	-	-	2	2	73.00	ปริมาณน้ำในอ่างเก็บน้ำเพิ่มขึ้น
ภาคใต้	1	-	9	10	45.66	ปริมาณน้ำในอ่างเก็บน้ำเพิ่มขึ้น
ภาคใต้	1	-	3	4	58.00	ปริมาณน้ำในอ่างเก็บน้ำเพิ่มขึ้น
รวมทั้งประเทศ	7	2	29	38	470.66	ปริมาณน้ำในอ่างเก็บน้ำเพิ่มขึ้น



สรุปสถานการณ์ปริมาณน้ำในอ่าง

คงที่	2	ล่าง
ลดลง	7	ล่าง
เพิ่มขึ้น	29	ล่าง

ภาค	อ่างเก็บน้ำ	ความจุ (ล้าน ม.³)	ปริมาณน้ำที่ใช้งานได้ (ล้าน ม.³)	ใช้การได้จริง (ล้าน ม.³)	ปริมาณน้ำรวม วันที่ 18 กันยายน 2562		ปัจจุบัน วันที่ 18 กันยายน 2563				สัปดาห์ก่อน วันที่ 12 กันยายน 2563				ปริมาณน้ำ + เพิ่มขึ้น - ลดลง (ล้าน ม.³)	สถานการณ์ในอ่าง
					%	%	ปริมาณน้ำรวม		ปริมาณน้ำใช้การได้จริง		ปริมาณน้ำรวม		ปริมาณน้ำใช้การได้จริง			
							ปริมาณน้ำรวม (ล้าน ม.³)	%	ปริมาณน้ำรวม (ล้าน ม.³)	%	ปริมาณน้ำรวม (ล้าน ม.³)	%	ปริมาณน้ำรวม (ล้าน ม.³)	%		
ภาคเหนือ (7)																
1	ภูมิพล (2)	13,462	3,800	9,662	5,586	41%	4,598	34%	798	8%	4,541	34%	741	8%	57.00	เพิ่มขึ้น
2	สิริกิติ์ (2)	9,510	2,850	6,660	5,400	57%	5,246	55%	2,396	36%	5,132	54%	2,282	34%	114.00	เพิ่มขึ้น
3	แม่งัด	265	12	253	142	54%	123	46%	111	44%	122	46%	110	43%	1.00	เพิ่มขึ้น
4	แม่งาว	263	14	249	77	29%	101	38%	87	35%	105	40%	91	37%	-4.00	ลดลง
5	ก๊วยหลิน	106	3	103	63	59%	57	54%	54	52%	59	56%	56	54%	-2.00	ลดลง
6	กวดอหามา	170	6	164	113	66%	99	58%	93	57%	98	58%	92	56%	1.00	เพิ่มขึ้น
7	แควน้อย	939	43	896	499	53%	300	32%	257	29%	269	29%	226	25%	31.00	เพิ่มขึ้น
	แม่จอก	110	16	94	37	34%	25	23%	9	10%	25	23%	9	10%	-	คงที่
	รวมภาคเหนือ	34,85%	24,825	6,744	18,081	48%	10,548	42%	3,804	21%	10,352	42%	3,598	20%	206.00	เพิ่มขึ้น
ภาคตะวันออกเฉียงเหนือ (12)																
8	ห้วยหลวง	136	7	129	94	69%	44	32%	37	29%	43	32%	36	28%	1.00	เพิ่มขึ้น
9	น้ำจูน	520	45	475	368	71%	227	44%	182	38%	232	45%	187	39%	-5.00	ลดลง
10	น้ำพอง (2)	165	8	157	88	53%	62	38%	54	34%	57	35%	49	31%	5.00	เพิ่มขึ้น
11	จุฬารัตน์ (2)	164	37	127	50	30%	67	41%	30	24%	58	35%	21	17%	9.00	เพิ่มขึ้น
12	ลุมพินี (2)	2,431	581	1,850	645	27%	476	20%	-	0%	463	19%	-	0%	-	คงที่
13	ลำปาว	1,980	100	1,880	1,708	86%	764	39%	664	35%	773	39%	673	36%	-9.00	ลดลง
14	ลำตะคอง	314	22	292	161	51%	105	33%	83	28%	101	32%	79	27%	4.00	เพิ่มขึ้น
15	ลำพระเพลิง	155	1	154	27	17%	44	28%	43	28%	40	26%	39	25%	4.00	เพิ่มขึ้น
16	มูลขม	141	7	134	40	28%	28	20%	21	16%	27	19%	20	15%	1.00	เพิ่มขึ้น
17	ลำแพระ	275	7	268	78	28%	41	15%	34	13%	43	16%	36	13%	-2.00	ลดลง
18	ลำน้ำจันท	121	3	118	15	12%	21	17%	18	15%	20	17%	17	14%	1.00	เพิ่มขึ้น
19	สิรินธร (2)	1,966	831	1,135	1,842	94%	1,278	65%	447	39%	1,241	63%	410	36%	37.00	เพิ่มขึ้น
	รวมภาคตะวันออกเฉียงเหนือ	11,80%	8,369	1,649	6,720	61%	3,158	38%	1,613	24%	3,097	37%	1,567	23%	46.00	เพิ่มขึ้น
ภาคกลาง (3)																
20	ป่าสักชลสิทธิ์	960	3	957	404	42%	66	7%	63	7%	61	6%	58	6%	5.00	เพิ่มขึ้น
21	ป่าสักชลสิทธิ์	160	17	143	36	23%	35	22%	18	13%	34	21%	17	12%	1.00	เพิ่มขึ้น
22	กระเสียว	299	99	200	64	21%	65	22%	-	0%	63	21%	-	0%	-	คงที่
	รวมภาคกลาง	1.92%	1,419	119	1,300	35%	167	12%	81	6%	158	11%	39	3%	42.00	เพิ่มขึ้น
ภาคตะวันออก (2)																
23	ศรีนครินทร์ (2)	17,745	10,265	7,480	14,974	84%	11,911	67%	1,646	22%	11,888	67%	1,623	22%	23.00	เพิ่มขึ้น
24	วชิราลงกรณ (2)	8,860	3,012	5,848	7,922	89%	3,987	45%	975	17%	3,937	44%	925	16%	50.00	เพิ่มขึ้น
	รวมภาคตะวันออก	37.51%	26,605	13,277	13,328	86%	15,898	60%	2,621	20%	15,825	59%	2,548	19%	73.00	เพิ่มขึ้น
ภาคใต้ (6+4)																
25	ขุนด่าน	224	5.00	219	161	72%	138	62%	133	61%	126	56%	121	55%	12.00	เพิ่มขึ้น
26	คลองสิียด	420	30.00	390	64	15%	74	18%	44	11%	70	17%	40	10%	4.00	เพิ่มขึ้น
27	บางพระ (3)	117	12.00	105	48	41%	32	27%	20	19%	28	24%	16	15%	4.00	เพิ่มขึ้น
28	หนองปลาไหล (3)	164	13.75	150	90	55%	145	89%	131	88%	138	84%	124	83%	7.00	เพิ่มขึ้น
29	ประแสร์ (3)	295	20.00	275	123	42%	135	46%	115	42%	124	42%	104	38%	11.00	เพิ่มขึ้น
30	มาบประชัน (3)	17	0.72	16	7	39%	5	30%	4	26%	5	30%	4.21	26%	-0.01	ลดลง
31	หนองค้อ (3)	21	1.00	20	6	28%	13	61%	12	60%	13	59%	11.64	57%	0.51	เพิ่มขึ้น
32	ดอกทราย (3)	79	3.00	76	21	27%	58	73%	55	72%	56	71%	53.06	69%	1.91	เพิ่มขึ้น
33	คลองใหญ่ (3)	45	3.00	42	21	46%	41	91%	38	90%	37	82%	34.12	80%	4.25	เพิ่มขึ้น
34	นวมินทร์จินดา	295	19.00	276	184	62%	121	41%	102	37%	120	41%	101.00	37%	1.00	เพิ่มขึ้น
	รวมภาคใต้	11.55%	8,194	1,711	6,483	66%	4,227	52%	2,515	39%	4,169	51%	2,457	38%	58.00	เพิ่มขึ้น
	รวมทั้งประเทศ	100%(38)	71,090	23,607	47,482	66%	34,761	49%	11,289	24%	30,132	42%	10,818	23%	470.66	เพิ่มขึ้น

ที่มาข้อมูล : ตารางสรุปสภาพน้ำในอ่างเก็บน้ำขนาดใหญ่ทั่วประเทศ และตารางสรุปสภาพน้ำในอ่างเก็บน้ำภาคตะวันออกเฉียงเหนือ กรมชลประทาน

หมายเหตุ :

- อ่างเก็บน้ำขนาดใหญ่ หมายถึง อ่างเก็บน้ำที่มีความจุตั้งแต่ 100 ล้าน ลบ.ม. ขึ้นไป
- เป็นอ่างเก็บน้ำอยู่ในความรับผิดชอบของการไฟฟ้าฝ่ายผลิตแห่งประเทศไทย(10) นอกนั้นอยู่ในความรับผิดชอบของกรมชลประทาน (28)
- เป็นอ่างเก็บน้ำขนาดกลางที่มีความสำคัญต่อการอุตสาหกรรมและการประปา ของลุ่มน้ำชายฝั่งทะเลตะวันออก
- ที่มา : กรมชลประทาน และการไฟฟ้าฝ่ายผลิตแห่งประเทศไทย
- จังหวัดที่มีอ่างเก็บน้ำขนาดใหญ่มีจำนวน 26 จังหวัด ไม่มี 50 จังหวัด

รศ. หมายถึง ระดับเก็บกักของอ่าง



ศูนย์เขล



ศูนย์ป้องกันกักตุนน้ำ กรมทรัพยากรน้ำ

ลำดับของเขื่อนตามความจุ

- ศรีนครินทร์ 2.ภูมิพล 3.สิริกิติ์ 4.วชิราลงกรณ 5.รัชชประภา
- 6.ลุมพินี 7.สิรินธร 8.บางพระ 9.ลำปาว 10.ป่าสัก

ลำดับของเขื่อนตามปริมาณน้ำใช้การได้

- 1.ภูมิพล 2.ศรีนครินทร์ 3.สิริกิติ์ 4.วชิราลงกรณ 5.รัชชประภา
- 6.ลำปาว 7.ลุมพินี 8.บางพระ 9.สิรินธร 10.ป่าสัก