

รายงานสถานการณ์น้ำลุ่มน้ำยมและน่าน

วันที่ 22 กันยายน 2563

1) สภาพภูมิอากาศ

ลักษณะอากาศทั่วไป (ที่มา: กรมอุตุนิยมวิทยา)

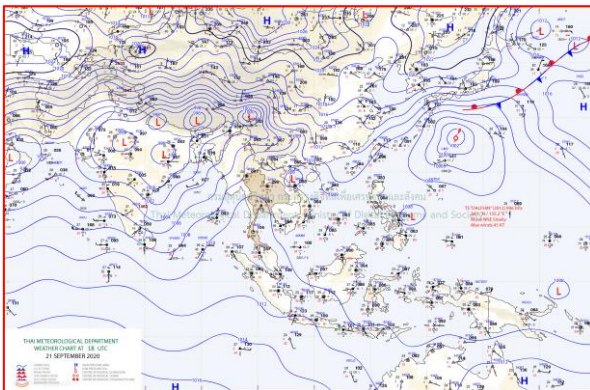
พยากรณ์อากาศ 24 ชั่วโมงข้างหน้า ร่องมรสุมพาดผ่านภาคเหนือ และภาคตะวันออกเฉียงเหนือตอนบน เข้าสู่หย่อมความกดอากาศต่ำบริเวณอ่าวตังเกี๋ย ในขณะที่มรสุมตะวันตกเฉียงใต้ที่พัดปกคลุมทะเลอันดามัน ประเทศไทย และอ่าวไทยเริ่มมีกำลังอ่อนลง ทำให้ประเทศไทยมีฝนลดลง

สำหรับคลื่นลมบริเวณทะเลอันดามันและอ่าวไทยมีกำลังปานกลาง โดยทะเลอันดามันมีคลื่นสูง 1-2 เมตร บริเวณที่มีฝนฟ้าคะนองมีคลื่นสูงมากกว่า 2 เมตร ขอให้ชาวเรือเพิ่มความระมัดระวังในการเดินเรือบริเวณที่มีฝนฟ้าคะนอง

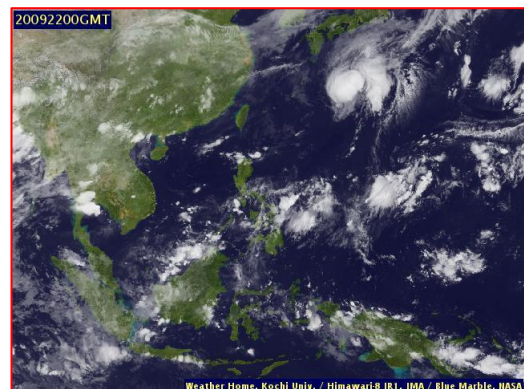
สภาพอากาศภาคเหนือ เมฆเป็นส่วนมาก กับมีฝนฟ้าคะนอง ร้อยละ 60 ของพื้นที่ส่วนมากบริเวณ จังหวัดแม่ฮ่องสอน เชียงใหม่ เชียงราย ลำพูน ลำปาง พะเยา น่าน แพร่ อุตรดิตถ์ และตาก อุณหภูมิต่ำสุด 22-25 องศาเซลเซียส อุณหภูมิสูงสุด 30-33 องศาเซลเซียส ลมตะวันตกเฉียงใต้ ความเร็ว 10-25 กม./ชม.

ผลคาดการณ์ปริมาณน้ำฝนล่วงหน้า 1-7 วัน ภาคเหนือ

ในช่วงวันที่ 21 - 23 ก.ย. 63 มีฝนฟ้าคะนองร้อยละ 40-60 ของพื้นที่ส่วนในช่วงวันที่ 24 - 27 ก.ย. 63 มีฝนฟ้าคะนองร้อยละ 60-80 ของพื้นที่ กับมีฝนตกหนักบางแห่ง อุณหภูมิต่ำสุด 23-26 องศาเซลเซียส อุณหภูมิสูงสุด 29-33 องศาเซลเซียส ลมตะวันตกเฉียงใต้ ความเร็ว 10-20 กม./ชม.



แผนที่อากาศ วันที่ 22 ก.ย. 2563 เวลา 01.00 น.



ภาพถ่ายจากดาวเทียม วันที่ 22 ก.ย. 2563

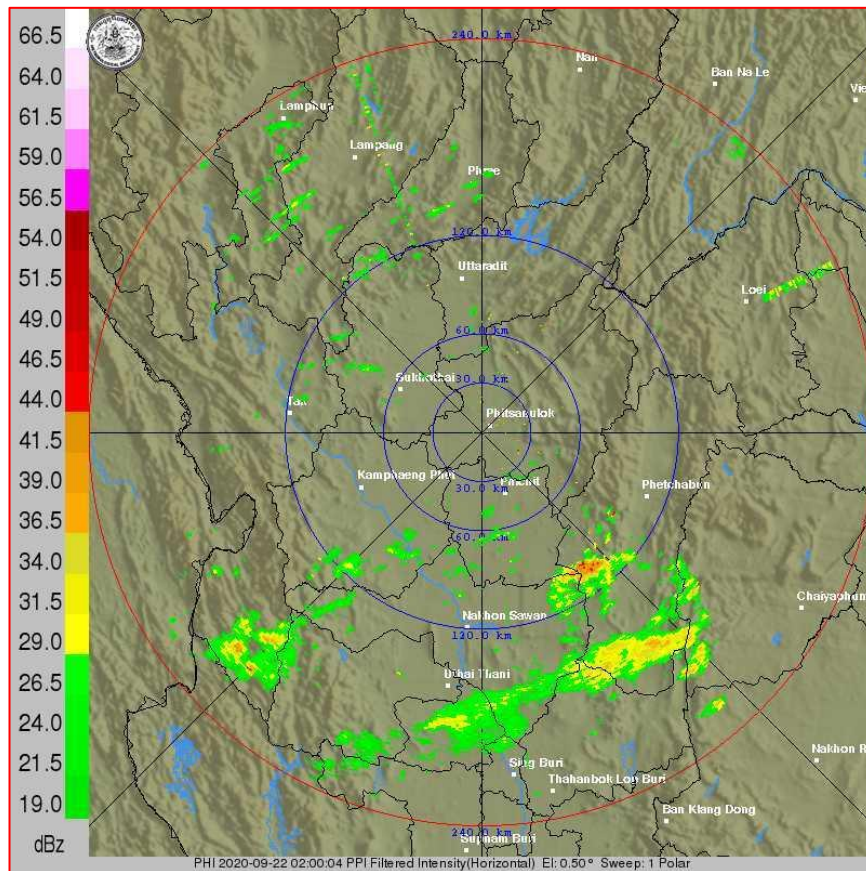
2) สถานการณ์ฝน

จากข้อมูลสถานการณ์ฝนในพื้นที่ลุ่มน้ำยมและน่านของวันที่ 21 กันยายน 2563 จากกรมทรัพยากรน้ำ กรมอุตุนิยมวิทยา กรมชลประทาน และสถาบันสารสนเทศทรัพยากรน้ำ (องค์การมหาชน) พบว่ามีปริมาณฝนตกในพื้นที่ลุ่มน้ำยมและน่าน บริเวณจังหวัดแพร่ น่าน อุตรดิตถ์ พิษณุโลก และพิจิตร (สภช.) โดยมีปริมาณฝน 0.5-3.3 มม.

ข้อมูลสถานการณ์ฝนในพื้นที่ลุ่มน้ำยมและน่าน ณ วันที่ 21 กันยายน 2563 เวลา 07.00 น.

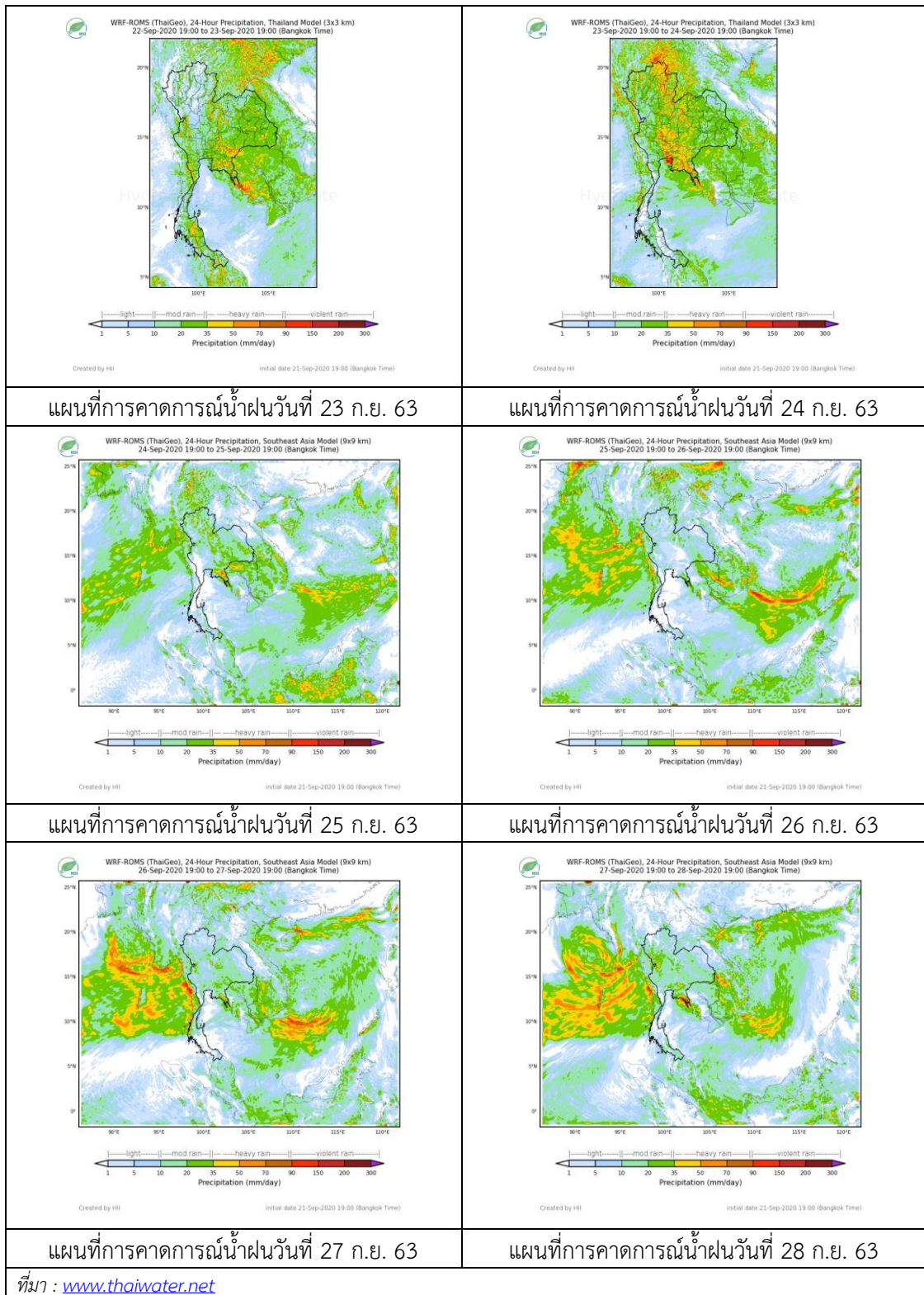
ลำดับ	ลุ่มน้ำ	จังหวัด*	ปริมาณฝน 24 ชม.(มม.)
1	ยม	แพร่	3.3
2		สุโขทัย	ไม่มีฝน
3	น่าน	น่าน	3.1
4		อุตรดิตถ์	0.5
5		พิษณุโลก	1.2
6		พิจิตร (สภช.)	0.9

หมายเหตุ “ - ” คือ ยังไม่ได้รับรายงาน, *จังหวัดมีพื้นที่ลุ่มน้ำมากกว่าร้อยละ 50 ขึ้นไป



ภาพเรดาร์ตรวจอากาศ “พิษณุโลก”
 ณ วันที่ 22 กันยายน 2563 เวลา 09.00 น.
 (ที่มา : กรมอุตุนิยมวิทยา <https://weather.tmd.go.th/phs.php>)

สถานการณ์น้ำฝน (แผนภาพคาดการณ์ฝนล่วงหน้าความละเอียดสูง WRF-ROMS Model)



3) ข้อมูลปริมาณน้ำในลำน้ำ

สถานการณ์น้ำท่า (18-22 ก.ย. 2563 ที่มา: กรมชลประทาน)

สถานี	แม่น้ำ	อำเภอ	จังหวัด	ระดับตลิ่ง	ศุกร์	เสาร์	อาทิตย์	จันทร์	อังคาร	แนวโน้ม (เพิ่ม/ ลด)
				ปริมาณน้ำ (ลบ.ม./วิ.)	18 ก.ย.	19 ก.ย.	20 ก.ย.	21 ก.ย.	22 ก.ย.	
Y.14A	ยม	ศรีสขนาลัย	สุโขทัย	11.30	2.88	2.67	2.82	3.56	4.04	เพิ่มขึ้น
					104.20	91.28	100.30	159.20	214.20	
Y.16	ยม	บางระกำ	พิษณุโลก	7.30	4.47	4.58	4.69	4.81	4.88	เพิ่มขึ้น
					207.00	53.15	55.67	58.31	61.32	
Y.5	ยม	โพทะเล	พิจิตร	8.10	4.50	4.78	4.96	5.09	5.13	เพิ่มขึ้น
					464.00	***	***	***	***	
N.60	น่าน	ตรอน	อุตรดิตถ์	8.00	0.57	0.54	0.69	0.59	1.41	เพิ่มขึ้น
					1990.00	78.85	75.27	94.89	81.32	
N.27A	น่าน	พรหม พิราม	พิษณุโลก	8.64	0.80	0.87	0.79	0.80	0.02	ลดลง
					1056.00	73.43	77.61	72.85	73.43	
N.7A	น่าน	บางมูลนาก	พิจิตร	10.37	2.48	2.78	2.71	2.29	2.31	เพิ่มขึ้น
					1365.00	178.70	207.20	200.20	162.60	

*** ยังไม่ได้รับรายงาน



สถานีสะพานพระแม่ย่า อ.เมือง
จ.สุโขทัย (ลุ่มน้ำยม)



สถานีสะพานสุพรรณกัลยา อ.เมือง
จ.พิษณุโลก (ลุ่มน่าน)

ปริมาณน้ำในลำน้ำในพื้นที่ลุ่มน้ำยมและน่าน

(หมายเหตุ ที่มา : <http://mekhala.dwr.go.th/cctv/>)

4) สรุป

รายงานสถานการณ์น้ำลุ่มน้ำยมและน่านวันที่ 22 กันยายน 2563

- สถานการณ์น้ำในลุ่มน้ำยมอยู่ในภาวะปกติ ระดับน้ำในลำน้ำส่วนใหญ่มีแนวโน้มเพิ่มขึ้น
- สถานการณ์น้ำในลุ่มน่านอยู่ในเฝ้าระวังภาวะน้ำน้อย ระดับน้ำในลำน้ำส่วนใหญ่มีแนวโน้มเพิ่มขึ้น