



รายงานการเฝ้าระวังติดตามสถานการณ์น้ำและความช่วยเหลือ
ศูนย์ปฏิบัติการทรัพยากรธรรมชาติและสิ่งแวดล้อม (ด้านทรัพยากรน้ำ)
กระทรวงทรัพยากรธรรมชาติและสิ่งแวดล้อม



กองวิเคราะห์และประเมินสถานการณ์น้ำ กรมทรัพยากรน้ำ

โทรศัพท์ ๐ ๒๒๗๑ ๖๐๐๐ ต่อ ๖๔๔๕ โทรสาร ๐ ๒๒๔๘ ๖๖๒๙ www.dwr.go.th IDLine: mekhalawoc Email: mekhala@dwr.mail.go.th

รายงานฉบับที่ ๑๔๗/๒๕๖๘

เวลา ๐๘.๐๐ น.

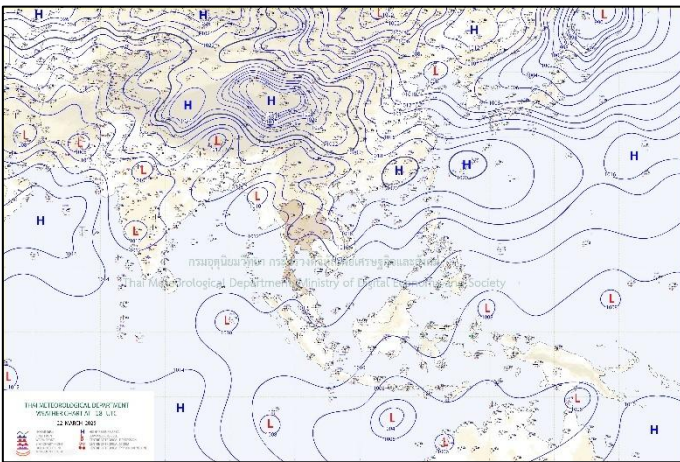
วันที่ ๒๓ มีนาคม ๒๕๖๘

เรียน รมว.ทส. เลขาธิการ รมว.ทส. ที่ปรึกษา รมว.ทส. ปกท.ทส. รอง ปกท.ทส. อทน. อทบ. และหน่วยงานที่เกี่ยวข้อง

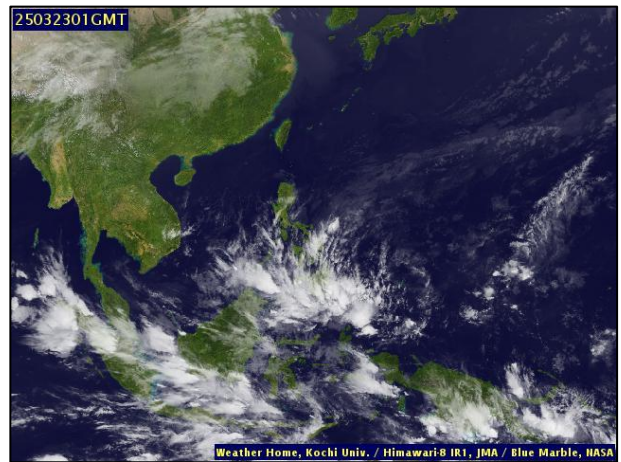
๑. **สภาวะอากาศ เวลา ๐๕.๐๐ น.** (กรมอุตุนิยมวิทยา)

พยากรณ์อากาศ ๒๔ ชั่วโมงข้างหน้า ความกดอากาศต่ำเนื่องจากความร้อนปกคลุมภาคเหนือ ประกอบกับบริเวณความกดอากาศสูงหรือมวลอากาศเย็นที่ปกคลุมประเทศไทยตอนบนมีกำลังอ่อนลง ลักษณะเช่นนี้ทำให้ประเทศไทยตอนบนมีอุณหภูมิสูงขึ้น โดยมีอากาศร้อนกับมีฟ้าหลัวในตอนกลางวัน แต่ยังคงมีอากาศเย็นในตอนเช้าบริเวณภาคตะวันออกเฉียงเหนือ ในขณะที่มีลมตะวันตกเฉียงใต้พัดปกคลุมภาคเหนือทำให้ภาคเหนือตอนบนมีฝนฟ้าคะนองบางแห่ง ขอให้ประชาชนบริเวณประเทศไทยตอนบนดูแลรักษาสุขภาพจากสภาพอากาศที่เปลี่ยนแปลง

สำหรับลมตะวันออกเฉียงใต้พัดปกคลุมอ่าวไทย ภาคใต้ และทะเลอันดามันมีกำลังปานกลาง ทำให้ภาคใต้ตอนล่างมีฝนฟ้าคะนองบางแห่ง ส่วนคลื่นลมบริเวณอ่าวไทยตอนล่างมีกำลังปานกลาง โดยมีคลื่นสูง ๑-๒ เมตร อ่าวไทยตอนบนและทะเลอันดามันมีคลื่นสูงประมาณ ๑ เมตร บริเวณที่มีฝนฟ้าคะนองคลื่นสูงมากกว่า ๒ เมตร ขอให้ชาวเรือในบริเวณดังกล่าวเดินเรือด้วยความระมัดระวังและหลีกเลี่ยงการเดินเรือในบริเวณที่มีฝนฟ้าคะนองไว้ด้วย

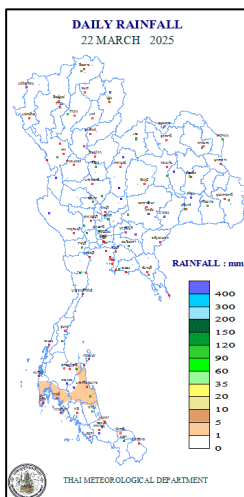


แผนที่อากาศ วันที่ ๒๓ มี.ค. ๒๕๖๘ เวลา ๐๑.๐๐ น.



ภาพถ่ายดาวเทียม วันที่ ๒๓ มี.ค. ๒๕๖๘ เวลา ๐๘.๐๐ น.

๒. **ปริมาณฝนสะสม ณ เวลา ๐๗.๐๐ น.(เมื่อวาน) - ๐๗.๐๐ น.(วันนี้)** (กรมอุตุนิยมวิทยา)



| จุดตรวจวัด | ปริมาณฝน (มม.) |
|-----------------------|----------------|
| จ.นครศรีธรรมราช สกษ. | ๓.๘ |
| จ.ภูเก็ต (ศูนย์ฯ) | ๓.๘ |
| จ.กระบี่ | ๒.๒ |
| จ.สุราษฎร์ธานี (สกษ.) | ๑.๔ |
| จ.ยะลา (สกษ.) | ๐.๗ |
| จ.สงขลา (คอหงษ์ สกษ.) | ๐.๔ |

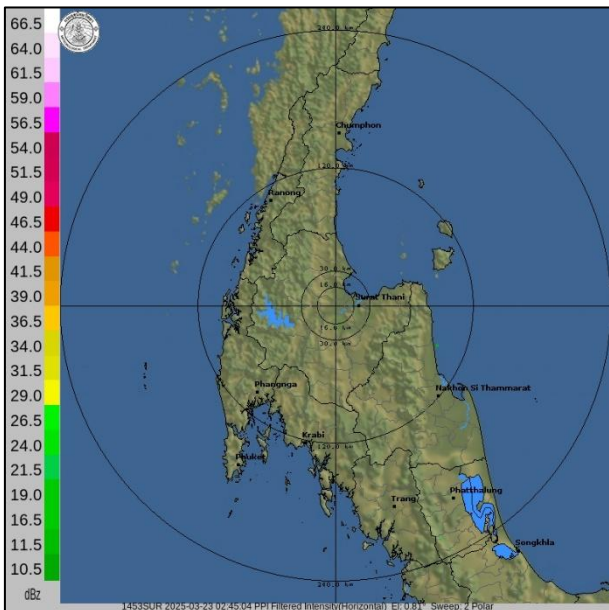
๓. ปริมาณฝนสะสมของพื้นที่ลาดเชิงเขา ๑๒ ชม. ที่ผ่านมา (กรมทรัพยากรน้ำ)

| รหัสสถานี | จุดตรวจวัด | ปริมาณฝน (มม./๑๒ ชม.) |
|-----------|---|-----------------------|
| STN๑๐๔๑ | บ้านเขาขาว ต.เขาคราม อ.เมืองกระบี่ จ.กระบี่ | ๔๒.๐ |
| STN๑๔๗๙ | บ้านซบใต้ ต.พญาเย็น อ.ปากช่อง จ.นครราชสีมา | ๔๐.๐ |
| STN๐๒๘๘ | บ้านบางหวาน ต.กมลา อ.กะทู้ จ.ภูเก็ต | ๓๗.๐ |
| STN๐๔๘๒ | บ้านยุบหวาย ต.แสงอรุณ อ.ทับสะแก จ.ประจวบคีรีขันธ์ | ๒๔.๕ |
| STN๑๙๓๑ | บ้านทุ่งกระจูด ต.นาแวง อ.ฉวาง จ.นครศรีธรรมราช | ๑๘.๐ |
| STN๐๐๙๗ | บ้านกะไหล ต.กะไหล อ.ตะกั่วทุ่ง จ.พังงา | ๑๖.๕ |
| STN๑๗๒๙ | บ้านควนหวายแดง ต.พรุดินนา อ.คลองท่อม จ.กระบี่ | ๑๕.๕ |
| STN๑๗๘๐ | บ้านพรุเตย ต.เพขลา อ.คลองท่อม จ.กระบี่ | ๑๔.๐ |
| STN๐๘๑๓ | บ้านเทพพนม ต.เขาพนม อ.เขาพนม จ.กระบี่ | ๑๒.๐ |
| STN๐๗๕๒ | บ้านเหนือฟ้า ต.พิปูน อ.พิปูน จ.นครศรีธรรมราช | ๑๑.๕ |

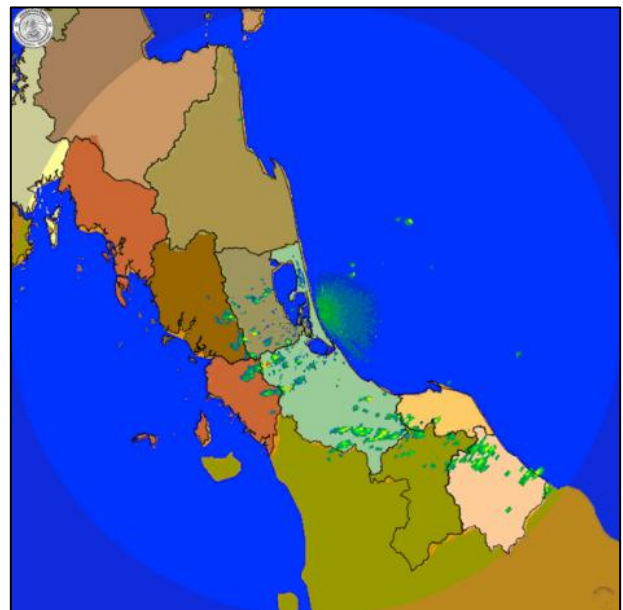
๔. ค่าความชื้นในดิน (กรมทรัพยากรน้ำ/คณะกรรมการนิคมฯ)

| ภูมิภาค | ความชื้นในดิน [-] ๑๗ ธ.ค. ๖๗ | ความชื้นในดิน [-] ๑๗ ม.ค. ๖๘ | แนวโน้ม |
|--------------------|------------------------------|------------------------------|---------|
| เหนือ | ๐ - ๒๐ | ๐ - ๒๐ | ลดลง |
| กลาง | ๐ - ๒๐ | ๐ - ๒๐ | ลดลง |
| ตะวันออกเฉียงเหนือ | ๐ - ๒๐ | ๐ - ๒๐ | ลดลง |
| ตะวันออก | ๒๐ - ๔๐ | ๒๐ - ๔๐ | ทรงตัว |
| ตะวันตก | ๐ - ๒๐ | ๐ - ๒๐ | ลดลง |
| ใต้ | ๘๐ - ๑๐๐ | ๔๐ - ๖๐ | ลดลง |

๕. เรดาร์ตรวจอากาศ ณ วันที่ ๒๓ มีนาคม ๒๕๖๘ (กรมอุตุนิยมวิทยา)



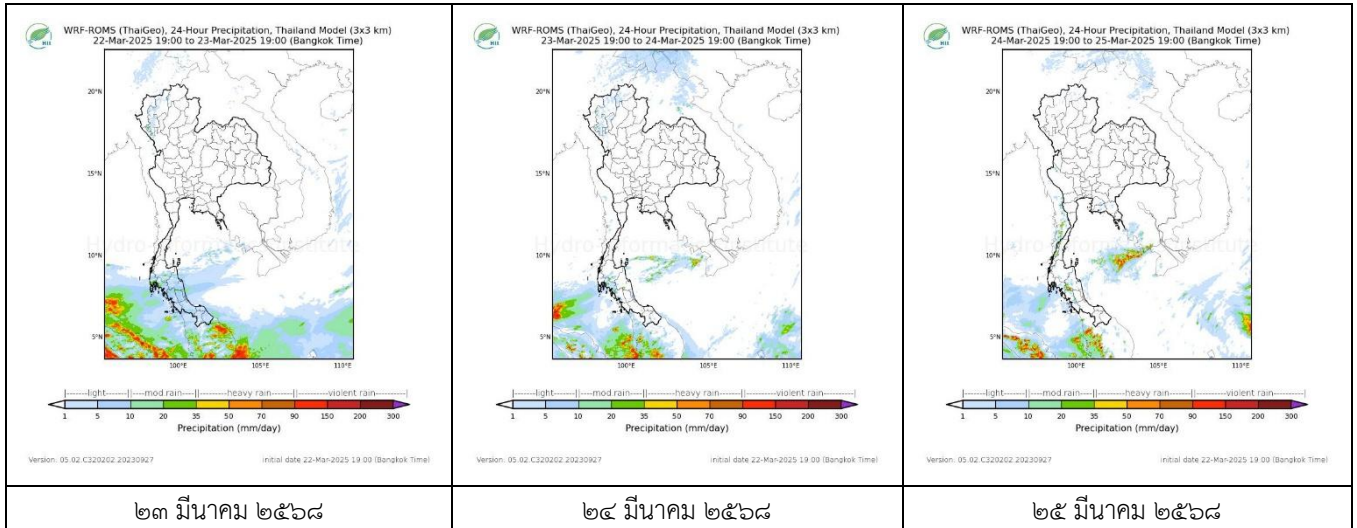
สถานีสุราษฎร์ธานี เวลา ๐๙.๔๕ น.



สถานีสทิงพระ จ.สงขลา เวลา ๐๙.๔๕ น.

จากเรดาร์ตรวจอากาศพบกลุ่มเมฆฝนบริเวณภาคใต้ของประเทศไทย

๖. แผนภาพคาดการณ์ฝนล่วงหน้า ๓ วัน (สถาบันสารสนเทศทรัพยากรน้ำ (องค์การมหาชน))



๗. สถานการณ์น้ำในแหล่งเก็บกักน้ำ ณ วันที่ ๒๒ มีนาคม ๒๕๖๘ (กรมชลประทาน กรมทรัพยากรน้ำ และสทช.)

๗.๑ ปริมาณน้ำในอ่างฯ ๔๖,๑๕๔ ล้าน ลบ.ม. คิดเป็นร้อยละ ๖๕ (ปริมาณน้ำใช้การได้ ๒๒,๖๑๕ ล้าน ลบ.ม. คิดเป็นร้อยละ ๔๘) ปริมาณน้ำในอ่างฯ เทียบกับปี ๒๕๖๗ (๔๔,๕๔๑ ล้าน ลบ.ม. คิดเป็นร้อยละ ๖๓) มากกว่าปี ๒๕๖๗ จำนวน ๑,๖๑๓ ล้าน ลบ.ม. ปริมาณน้ำไหลลงอ่างฯ จำนวน ๙.๗๓ ล้าน ลบ.ม. ปริมาณน้ำระบายจำนวน ๑๒๕.๘๑ ล้าน ลบ.ม. สามารถรับน้ำได้อีก ๒๔,๗๗๓ ล้าน ลบ.ม.

| อ่างเก็บน้ำ | ความจุที่ รณ. (ล้าน ลบ.ม.) | ปริมาตร น้ำในอ่าง | | ปริมาตร น้ำใช้การได้ | | ปริมาตร น้ำไหลลงอ่าง | | ปริมาตร น้ำระบาย | | ปริมาตรน้ำ รับได้อีก (ล้าน ม. ^๓) (ความจุที่ รณ. ปริมาณน้ำ ปัจจุบัน) |
|--------------------|----------------------------------|------------------------------------|-------------------------|------------------------------------|--------------------|-----------------------------------|-------------------------------------|-----------------------------------|-------------------------------------|--|
| | | ปริมาตร (ล้าน ม. ^๓) | % น้ำ เก็บ กัก | ปริมาตร (ล้าน ม. ^๓) | % น้ำใช้ การ | วันนี้ (ล้าน ม. ^๓) | เมื่อวาน (ล้าน ม. ^๓) | วันนี้ (ล้าน ม. ^๓) | เมื่อวาน (ล้าน ม. ^๓) | |
| ๑.ภูมิพล | ๑๓,๔๖๒ | ๘,๐๒๒ | ๖๐ | ๔,๒๒๒ | ๔๔ | ๐.๐๐ | ๐.๐๐ | ๑๕.๐๐ | ๑๕.๐๐ | ๕,๔๔๐ |
| ๒.สิริกิติ์ | ๙,๕๑๐ | ๖,๔๘๑ | ๖๘ | ๓,๖๓๑ | ๕๕ | ๐.๐๐ | ๑.๔๐ | ๒๒.๐๒ | ๒๑.๙๗ | ๓,๐๒๙ |
| ๓.จุฬารัตน์ | ๑๖๔ | ๕๖ | ๓๔ | ๑๙ | ๑๕ | ๐.๐๐ | ๐.๑๐ | ๐.๕๒ | ๐.๕๔ | ๑๐๘ |
| ๔.อุบลรัตน์ | ๒,๔๓๑ | ๑,๑๐๑ | ๔๕ | ๕๑๙ | ๒๘ | ๐.๐๐ | ๐.๐๐ | ๘.๐๕ | ๘.๐๐ | ๑,๓๓๐ |
| ๕.ลำปาว | ๑,๙๘๐ | ๑,๑๑๑ | ๕๖ | ๑,๐๐๓ | ๕๓ | ๐.๐๐ | ๑.๔๖ | ๖.๙๓ | ๖.๙๔ | ๘๖๙ |
| ๖.สิรินธร | ๑,๙๖๖ | ๑,๑๔๑ | ๕๘ | ๓๑๐ | ๒๗ | ๐.๐๐ | ๐.๐๐ | ๐.๕๓ | ๐.๕๕ | ๘๒๕ |
| ๗.ป่าสักชลสิทธิ์ | ๙๖๐ | ๓๙๒ | ๔๑ | ๓๘๙ | ๔๑ | ๐.๐๐ | ๐.๐๐ | ๓.๐๓ | ๓.๐๒ | ๕๖๘ |
| ๘.ศรีนครินทร์ | ๑๗,๗๔๕ | ๑๓,๕๑๘ | ๗๖ | ๓,๒๕๓ | ๔๓ | ๓.๒๗ | ๒.๕๗ | ๑๖.๙๘ | ๑๖.๘๖ | ๔,๒๒๗ |
| ๙.วชิราลงกรณ | ๘,๘๖๐ | ๖,๐๔๑ | ๖๘ | ๓,๐๒๙ | ๕๒ | ๐.๕๙ | ๐.๗๓ | ๑๘.๐๑ | ๑๘.๒๐ | ๒,๘๑๙ |
| ๑๐.ขุนด่านปราการชล | ๒๒๔ | ๘๔ | ๓๗ | ๗๙ | ๓๖ | ๐.๐๐ | ๐.๐๐ | ๑.๖๖ | ๑.๖๙ | ๑๔๐ |
| ๑๑.รัชชประภา | ๕,๖๓๙ | ๓,๗๘๖ | ๖๗ | ๒,๔๓๕ | ๕๗ | ๑.๔๓ | ๑.๘๑ | ๗.๙๔ | ๘.๓๓ | ๑,๘๕๓ |
| ๑๒.บางบาล | ๑,๔๕๔ | ๑,๒๔๕ | ๘๖ | ๙๖๙ | ๘๒ | ๓.๒๕ | ๒.๗๒ | ๔.๐๕ | ๔.๐๔ | ๒๐๙ |

๗.๒ อ่างเก็บน้ำขนาดกลาง ๔๓๕ แห่ง มีปริมาณน้ำ ๒,๙๗๑ ล้าน ลบ.ม. (๕๕%) ปริมาณน้ำใช้การ ๒,๕๗๑ ล้าน ลบ.ม. (๕๑%)

๗.๓ แหล่งน้ำในพื้นที่นอกเขตชลประทาน ๑๐๒,๐๙๙ แห่ง มีปริมาณน้ำรวม ๔,๘๖๒ ล้าน ลบ.ม. (๕๗%)

๗.๔ แหล่งน้ำขนาดเล็กนอกเขตชลประทาน ๒๗๓ แห่ง ตรวจวัดโดยกรมทรัพยากรน้ำ เริ่มต้นฤดูแล้ง มีปริมาณน้ำ ๓๕๗.๖ ล้าน ลบ.ม. (๖๘%) ปริมาณน้ำปัจจุบัน ๓๔๐.๔ ล้าน ลบ.ม. (๖๕%)

| ภูมิภาค | จำนวน (แห่ง) | ปริมาณรวม (ล้าน ลบ.ม.) | ปริมาณน้ำ (ล้าน ลบ.ม.) | | | | | | | |
|------------------------|--------------|------------------------|------------------------|--------------|--------------|--------------|--------------|--------------|----------------|--------|
| | | | เดือน | | | | | | ปัจจุบัน | |
| | | | ส.ค. ๒๕๖๗ | ก.ย. ๒๕๖๗ | ต.ค. ๒๕๖๗ | พ.ย. ๒๕๖๗ | ธ.ค. ๒๕๖๗ | ม.ค. ๒๕๖๘ | ๓ ก.พ. ๒๕๖๘ | ร้อยละ |
| เหนือ | ๑๗,๒๔๙ | ๙๙๒ | ๗๗๖ | ๘๗๕ | ๙๖๐ | ๙๖๔ | ๙๑๖ | ๘๕๓ | ๘๕๓ | ๘๕ |
| ตะวันออก เฉียงเหนือ | ๕๔,๕๔๗ | ๔,๓๘๒ | ๓,๐๔๓ | ๓,๙๘๖ | ๓,๙๒๙ | ๓,๗๖๓ | ๓,๓๖๗ | ๒,๙๖๓ | ๒,๙๖๓ | ๖๗ |
| กลาง | ๑๖,๓๖๗ | ๑,๕๗๔ | ๖๙๓ | ๙๘๙ | ๑,๒๗๓ | ๑,๒๔๔ | ๑,๐๕๘ | ๙๗๕ | ๙๗๕ | ๖๒ |
| ตะวันออก | ๗,๘๐๔ | ๙๙๒ | ๗๑๗ | ๙๐๓ | ๑,๑๐๗ | ๑,๑๑๗ | ๙๘๗ | ๘๔๔ | ๘๔๔ | ๘๕ |
| ตะวันตก | ๒,๕๐๖ | ๑๙๒ | ๕๔ | ๖๓ | ๙๒ | ๑๒๗ | ๑๒๑ | ๑๐๙ | ๑๐๙ | ๕๖ |
| ใต้ | ๓,๖๒๖ | ๓๓๘ | ๑๔๔ | ๑๕๙ | ๑๗๙ | ๒๕๒ | ๒๘๘ | ๒๘๐ | ๒๘๐ | ๘๒ |
| รวม | ๑๐๒,๐๙๙.๐๐ | ๘,๔๗๐ | ๕,๔๒๗ | ๖,๙๗๕ | ๗,๕๔๐ | ๗,๔๖๗ | ๖,๗๓๗ | ๖,๐๓๕ | ๖,๐๓๕ | ๗๑ |

๘. สถานการณ์น้ำในประเทศ ณ วันที่ ๒๐ - ๒๓ มีนาคม ๒๕๖๘ (กรมชลประทาน)

| สถานี | แม่น้ำ | อำเภอ | จังหวัด | ระดับตลิ่ง (ม.รทก.) | ระดับน้ำ (ม.รทก.) | | | | แนวโน้ม | เปรียบเทียบระดับตลิ่ง |
|-------|-------------------------|-------------|---------------|---------------------|-------------------|----------|----------|----------|-----------|-----------------------|
| | | | | | พทห้สปี | ศุกร์ | เสาร์ | อาทิตย์ | | |
| | | | | | ๒๐ มี.ค. | ๒๑ มี.ค. | ๒๒ มี.ค. | ๒๓ มี.ค. | | |
| P.๑ | ปิง | เมือง | เชียงใหม่ | ๓.๗๐ | ๑.๕๔ | ๑.๔๔ | ๑.๖๐ | ๑.๔๙ | ลดลง | - ๒.๒๑ |
| W.๑C | วัง | เมือง | ลำปาง | ๕.๒๐ | -๐.๖๓ | ๐.๔๔ | ๐.๖๓ | ๐.๕๓ | ลดลง | - ๔.๖๗ |
| Y.๑๖ | ยม | บางระกำ | พิษณุโลก | ๗.๓๐ | ๓.๗๖ | ๓.๗๓ | ๓.๗๔ | ๓.๗๙ | เพิ่มขึ้น | - ๓.๕๑ |
| N.๗A | น่าน | เมือง | พิจิตร | ๙.๘๗ | ๒.๖๙ | ๒.๗๐ | ๒.๖๕ | ๒.๗๑ | เพิ่มขึ้น | - ๗.๑๖ |
| C.๒ | เจ้าพระยา | เมือง | นครสวรรค์ | ๒๕.๗๐ | ๑๗.๔๑ | ๑๗.๓๓ | ๑๗.๓๔ | ๑๗.๒๖ | ลดลง | - ๘.๔๔ |
| C.๑๓ | เจ้าพระยา | สรรพยา | ชัยนาท | ๑๖.๓๔ | ๕.๔๙ | ๕.๔๙ | ๕.๔๙ | ๕.๔๙ | ทรงตัว | -๑๐.๘๕ |
| M.๖A | มูล | สตึก | บุรีรัมย์ | ๗.๙๕ | -๐.๔๒ | -๐.๔๓ | -๐.๐๓ | -๐.๑๕ | ลดลง | - ๘.๑๐ |
| M.๑๙๑ | ลำตะคอง | เมือง | นครราชสีมา | ๓.๕๐ | ๐.๘๗ | ๑.๐๔ | ๐.๘๘ | ๑.๐๐ | เพิ่มขึ้น | - ๒.๕๐ |
| M.๗ | มูล | เมือง | อุบลราชธานี | ๗.๐๐ | ๒.๑๘ | ๒.๐๗ | ๑.๙๕ | ๑.๘๘ | ลดลง | - ๕.๑๒ |
| M.๖๙ | ลำเซบก | ตระการพืชผล | อุบลราชธานี | ๙.๗๐ | ๕.๑๔ | ๔.๙๖ | ๔.๙๕ | ๙.๐๘ | เพิ่มขึ้น | - ๐.๖๒ |
| X.๖๔ | คลองท่าแซะ | ท่าแซะ | ชุมพร | ๑๗.๑๓ | ๗.๖๙ | ๗.๖๗ | ๗.๖๖ | ๗.๖๖ | ทรงตัว | - ๙.๔๗ |
| X.๒๐๓ | ภาคใต้ฝั่งตะวันออกตอนบน | เมือง | นครศรีธรรมราช | ๑๐.๕๐ | ๙.๓๐ | ๘.๕๑ | ๘.๔๓ | ๘.๔๑ | ลดลง | -๒๕.๕๕ |
| X.๒๗๔ | แม่น้ำโก-ลก | แว้ง | นราธิวาส | ๒๓.๕๐ | ๑๘.๓๘ | ๑๘.๓๗ | ๑๘.๓๕ | ๑๘.๓๘ | เพิ่มขึ้น | - ๕.๑๒ |
| X.๓๗A | แม่น้ำตาปี | พระแสง | สุราษฎร์ธานี | ๑๑.๗๐ | ๕.๐๐ | ๕.๓๗ | ๕.๔๘ | ๕.๓๕ | ลดลง | - ๖.๓๕ |

*** ยังไม่ได้รับรายงาน

๙. สถานการณ์น้ำในพื้นที่ลุ่มน้ำโขง ณ วันที่ ๒๓ มีนาคม ๒๕๖๘ (คณะกรรมการจัดการแม่น้ำโขง)

| สถานี | ระดับอ้างอิง (ม.รทก.) | ระดับตลิ่ง (ม.) | ระดับน้ำ (ม.) | | | | | เปรียบเทียบระดับตลิ่ง (ม.) | ผลต่างของระดับน้ำ (ม.) | | แนวโน้ม |
|--------------------------|-----------------------|-----------------|-----------------------|----------|----------|----------|----------|----------------------------|------------------------|---------------|-----------|
| | | | ๑๙ มี.ค. | ๒๐ มี.ค. | ๒๑ มี.ค. | ๒๒ มี.ค. | ๒๓ มี.ค. | | ๓ วันย้อนหลัง | ๕ วันย้อนหลัง | |
| | | | อ.เชียงแสน จ.เชียงราย | ๓๕๗.๑๑๐ | ๑๒.๘๐ | ๓.๒๙ | ๓.๑๖ | | ๓.๐๕ | ๓.๐๐ | |
| อ.เชียงคาน จ.เลย | ๑๙๔.๑๑๘ | ๑๖.๐๐ | ๕.๖๐ | ๕.๔๗ | ๕.๕๖ | ๕.๘๐ | ๕.๙๖ | -๑๐.๐๔ | ๐.๔๐ | ๐.๓๖ | เพิ่มขึ้น |
| อ.เมือง จ.หนองคาย | ๑๕๓.๖๔๘ | ๑๒.๒๐ | ๒.๑๓ | ๒.๒๔ | ๒.๑๕ | ๒.๑๓ | ๒.๓๒ | -๙.๘๘ | ๐.๑๗ | ๐.๑๙ | เพิ่มขึ้น |
| อ.เมือง จ.นครพนม | ๑๓๒.๖๘๐ | ๑๒.๐๐ | ๒.๐๔ | ๒.๐๕ | ๒.๐๙ | ๒.๑๑ | ๒.๐๙ | -๙.๙๑ | ๐.๐๐ | ๐.๐๕ | ลดลง |
| อ.เมือง จ.มุกดาหาร | ๑๒๔.๒๑๙ | ๑๒.๕๐ | ๒.๔๕ | ๒.๔๕ | ๒.๔๕ | ๒.๔๖ | ๒.๕๑ | -๙.๙๙ | ๐.๐๖ | ๐.๐๖ | เพิ่มขึ้น |
| อ.โขงเจียม จ.อุบลราชธานี | ๘๙.๐๓๐ | ๑๔.๕๐ | ๒.๗๕ | ๒.๗๔ | ๒.๗๓ | ๒.๗๔ | ๒.๗๕ | -๑๑.๗๕ | ๐.๐๒ | ๐.๐๐ | เพิ่มขึ้น |

***ไม่มีสถานการณ์

๑๐. สถานการณ์เตือนภัย Early Warning ณ วันที่ ๒๓ มีนาคม ๒๕๖๘ (กรมทรัพยากรน้ำ)

| การแจ้งเตือน | สถานี | การแจ้งเตือน | ช่วงเวลา |
|--------------------------|-------|--------------|----------|
| เตือนสีแดง (อพยพ) | - | - | - |
| เตือนสีเหลือง (เตือนภัย) | - | - | - |
| เตือนสีเขียว (เฝ้าระวัง) | - | - | - |

*** ไม่มีสถานการณ์

๑๑. พื้นที่ติดตามและเฝ้าระวังสถานการณ์ธรณีพิบัติภัย ณ วันที่ ๒๓ มีนาคม ๒๕๖๘ (กรมทรัพยากรธรณี)

เนื่องจากในพื้นที่เสี่ยงภัยแผ่นดินถล่มมีปริมาณน้ำฝนไม่ถึงเกณฑ์การเฝ้าระวัง ประกอบกับไม่มีพื้นที่คาดการณ์ปริมาณน้ำฝนที่อาจก่อให้เกิดแผ่นดินถล่มล่วงหน้า จึงไม่มีพื้นที่ติดตามสถานการณ์ธรณีพิบัติภัยแผ่นดินถล่มและน้ำป่าไหลหลาก

๑๒. เหตุการณ์วิกฤตน้ำปัจจุบัน ณ วันที่ ๒๓ มีนาคม ๒๕๖๘ [๑๕.๐๐ น. (เมื่อวาน) – ๐๘.๐๐ น. (วันนี้)]

ไม่มีสถานการณ์

๑๓. สถานการณ์ภาวะน้ำท่วม และสถานการณ์ฝนแล้ง/ฝนทิ้งช่วง ณ วันที่ ๒๓ มีนาคม ๒๕๖๘ (ปก.)

ไม่มีสถานการณ์

๑๔. ลักษณะอากาศ ๗ วันข้างหน้า (ระหว่างวันที่ ๒๒ - ๒๘ มีนาคม ๒๕๖๘)

ในช่วงวันที่ ๒๒ - ๒๓ มี.ค. บริเวณความกดอากาศสูงหรือมวลอากาศเย็นกำลังค่อนข้างแรงที่ปกคลุมประเทศไทยตอนบนและทะเลจีนใต้มีกำลังอ่อนลง ลักษณะเช่นนี้ทำให้บริเวณประเทศไทยตอนบนมีอุณหภูมิสูงขึ้น ๒ - ๔ องศาเซลเซียส แต่ยังคงมีอากาศเย็นถึงหนาวในตอนเช้าบริเวณภาคตะวันออกเฉียงเหนือ ส่วนภาคเหนือ และภาคกลางมีอากาศเย็นในตอนเช้า โดยมีฝนฟ้าคะนองกับมีลมกระโชกแรงบางแห่งบริเวณภาคเหนือตอนบน สำหรับลมตะวันออกเฉียงใต้พัดปกคลุมอ่าวไทย ภาคใต้ และทะเลอันดามันมีกำลังอ่อนลง แต่ยังคงทำให้ภาคใต้ตอนล่างมีฝนฟ้าคะนองบางแห่ง ส่วนคลื่นลมบริเวณอ่าวไทยตอนล่างมีกำลังปานกลาง โดยมีคลื่นสูงประมาณ ๒ เมตร บริเวณที่มีฝนฟ้าคะนองคลื่นสูงมากกว่า ๒ เมตร อ่าวไทยตอนบน และห่างฝั่งของทะเลอันดามันตอนล่างมีคลื่นสูง ๑ - ๒ เมตร บริเวณที่มีฝนฟ้าคะนองคลื่นสูงมากกว่า ๒ เมตร

ส่วนในช่วงวันที่ ๒๔ - ๒๘ มี.ค. หย่อมความกดอากาศต่ำเนื่องจากความร้อนปกคลุมประเทศไทยตอนบน ลักษณะเช่นนี้ทำให้ประเทศไทยตอนบนมีอากาศร้อนกับมีฟ้าหลัวในตอนกลางวัน และมีอากาศร้อนจัดบางแห่งในภาคเหนือ และภาคกลาง ในขณะที่มีลมตะวันตกเฉียงใต้และลมตะวันออกเฉียงใต้พัดปกคลุมประเทศไทยตอนบน ทำให้บริเวณดังกล่าวมีฝนฟ้าคะนองกับมีลมกระโชกแรงบางแห่ง ส่วนลมตะวันออกเฉียงใต้พัดปกคลุมอ่าวไทย ภาคใต้ และทะเลอันดามันมีกำลังอ่อนลง ทำให้ภาคใต้ตอนล่างมีฝนลดลง แต่ยังคงมีฝนฟ้าคะนองบางแห่ง ส่วนคลื่นลมบริเวณอ่าวไทยและทะเลอันดามันมีกำลังอ่อนลง โดยมีคลื่นสูงประมาณ ๑ เมตร บริเวณที่มีฝนฟ้าคะนองคลื่นสูงมากกว่า ๑ เมตร

๑๕. ความช่วยเหลือพื้นที่ประสบปัญหาภัยแล้งสะสมของกรมทรัพยากรน้ำ

ความช่วยเหลือในพื้นที่ประสบปัญหาภัยแล้ง ตั้งแต่วันที่ ๑ ตุลาคม ๒๕๖๗ - ๒๓ มีนาคม ๒๕๖๘

| หน่วยงาน | จังหวัด | ปริมาณการสูบน้ำ (ลบ.ม.) | ปริมาณการแจกจ่ายน้ำสะอาด (ลิตร) | ประโยชน์ที่ได้รับ | | | |
|----------|-------------|-------------------------|---------------------------------|-------------------|---------|--------------------|------------------------------------|
| | | | | อุปโภค-บริโภค | | พื้นที่เกษตร (ไร่) | |
| | | | | ครัวเรือน | ประชากร | ไร่ | ชนิดพืช |
| สทน.๑ | ลำปาง | ๑๒๑,๘๐๐ | ๓๙๖,๙๖๕ | ๒๑,๕๙๔ | ๗๙,๓๙๓ | ๑,๖๗๕ | ข้าว กระเทียม ถั่วลิสง ถั่วเหลือง |
| | เชียงใหม่ | - | ๓๖,๕๔๕ | ๑,๘๒๗ | ๗,๓๐๙ | - | - |
| | แม่ฮ่องสอน | - | ๒๐,๘๑๑ | ๑,๐๔๑ | ๔,๑๖๒ | - | - |
| | เชียงราย | ๘๐๔,๑๐๐ | ๙๑,๗๗๔ | ๕,๙๔๔ | ๒๓,๓๕๕ | ๑,๐๐๐ | นาข้าว ข้าวโพด |
| | กำแพงเพชร | - | ๓๙,๕๑๐ | ๑,๙๗๖ | ๗,๙๐๒ | - | - |
| สทน.๒ | บึงบอระเพ็ด | ๑๐,๓๖๘,๐๐๐ | - | ๘,๑๔๕ | ๓๐,๗๒๘ | ๘๓,๐๕๕ | นาข้าว พืชสวน อ้อย เลี้ยงปลา นาบัว |
| | นครสวรรค์ | ๓,๘๗๒,๓๕๐ | ๑๒,๐๐๐ | ๖,๗๑๙ | ๑๗,๓๐๙ | ๒๒,๖๐๐ | ข้าว,อ้อย,ข้าวโพด,มะม่วง |

| | | | | | | | |
|-------|---------------|------------|-----------|---------|-----------|---------|---|
| | อุทัยธานี | ๑,๓๗๐,๕๒๐ | - | ๙๗๐ | ๒,๗๖๔ | ๓,๐๐๐ | นาข้าว |
| | สระบุรี | - | ๖๖,๐๐๐ | ๗๒ | ๒๕๐ | - | |
| สท.๓ | อุดรธานี | ๖,๘๘๓,๘๙๖ | - | ๙๖,๖๙๕ | ๔๘๒,๔๓๘ | ๒,๗๗๐ | นาข้าว |
| | สกลนคร | ๑๐๓,๖๘๐ | - | ๕๐๐ | ๒,๐๐๐ | ๒,๙๐๐ | นาข้าว |
| สท.๔ | มหาสารคาม | ๕๓๘,๘๐๐ | - | ๑,๐๗๐ | ๓,๖๗๘ | ๓๑๔ | มันสำปะหลัง อ้อย ข้าว |
| | ขอนแก่น | ๔๗๔,๐๐๐ | - | ๒,๑๔๓ | ๖,๓๔๓ | - | - |
| | ร้อยเอ็ด | ๖๕,๕๕๐ | - | ๑๐๔ | ๓๖๐ | ๕๐ | นาข้าว |
| สท.๕ | นครราชสีมา | ๑,๙๙๙,๙๕๐ | ๓๐,๐๐๐ | ๑๑,๔๓๕ | ๓๓,๒๕๒ | - | - |
| | สุรินทร์ | ๑๙๗,๑๐๐ | - | ๑๖๐ | ๖๐๐ | - | - |
| | ศรีสะเกษ | ๔๒,๐๐๐ | - | ๓๔๒ | ๑,๐๒๖ | - | |
| | บุรีรัมย์ | ๕๙,๔๐๐ | - | ๕๘๐ | ๒,๒๐๐ | - | |
| สท.๖ | สระแก้ว | ๙๕๐,๔๐๐ | - | ๑๘,๕๒๗ | ๙๒,๖๓๕ | ๔๐๐ | นาข้าว |
| | ปราจีนบุรี | ๔,๐๒๓,๕๐๐ | - | ๕,๐๕๕ | ๑๒,๒๐๗ | ๗,๓๘๕ | นาข้าว |
| | ระยอง | ๓๐๗,๒๐๐ | - | ๓๘,๘๕๔ | ๑๑๖,๕๖๒ | - | - |
| | จันทบุรี | ๔,๑๒๘,๗๒๐ | - | ๘,๙๒๕ | ๒๑,๔๔๑ | ๙,๙๗๕ | ทุเรียน,เงาะ,มังคุด,ลองกอง ,ยางพารา |
| สท.๗ | ราชบุรี | ๖,๔๘๐ | - | ๑๖ | ๖๔ | ๒๒๖ | มะพร้าว |
| สท.๘ | นครศรีธรรมราช | ๑๑๕,๐๒๐ | - | ๑,๑๑๕ | ๓,๓๙๐ | ๘,๕๕๐ | พริก/พริกทอง/แดงโม/ข้าว/ คะน้า/ปาล์ม |
| สท.๙ | อุดรดิตถ์ | - | ๘๔,๖๗๐ | ๑๐,๔๑๖ | ๒๑,๙๗๖ | - | - |
| | น่าน | - | ๑๘,๗๓๐ | ๓,๘๕๓ | ๗,๙๕๐ | - | - |
| | แพร่ | ๑,๗๔๙,๙๐๐ | - | ๒,๘๔๐ | ๘,๔๖๙ | ๑๓,๓๒๔ | ข้าวโพด,ยาสูบ,ข้าว,ถั่ว |
| | พิษณุโลก | ๑๓๘,๙๖๐ | ๖๙๐,๕๐๔ | ๒,๒๓๙ | ๕,๗๑๓ | - | - |
| สท.๑๐ | สุราษฎร์ธานี | ๙๓๙,๒๐๐ | - | ๕๖๐ | ๑,๗๑๘ | ๓,๑๓๐ | ทุเรียน, มังคุด, เงาะ, พืชผักสวน ครัว, ปาล์ม |
| สท.๑๑ | อำนาจเจริญ | ๒๖๔,๒๐๐ | ๗๘๐,๐๐๐ | ๒,๒๖๒ | ๘,๖๓๖ | - | - |
| | อุบลราชธานี | ๖๖,๗๘๐ | - | ๑๔๘ | ๖๕๐ | - | - |
| | ยโสธร | ๖๓,๙๐๐ | - | ๘๓๐ | ๒,๓๐๐ | - | - |
| | ๓๑ จังหวัด | ๓๙,๕๗๕,๔๐๖ | ๒,๒๖๗,๕๐๙ | ๒๕๖,๙๕๖ | ๑,๐๐๘,๗๘๐ | ๑๖๐,๓๕๔ | |

จึงเรียนมาเพื่อโปรดทราบ

นายธีระชุน บุญสิทธิ์
อธิบดีกรมทรัพยากรน้ำ
ประธานคณะทำงานศูนย์ปฏิบัติการ
ทรัพยากรธรรมชาติและสิ่งแวดล้อม (ด้านทรัพยากรน้ำ)